



ZRC SAZU

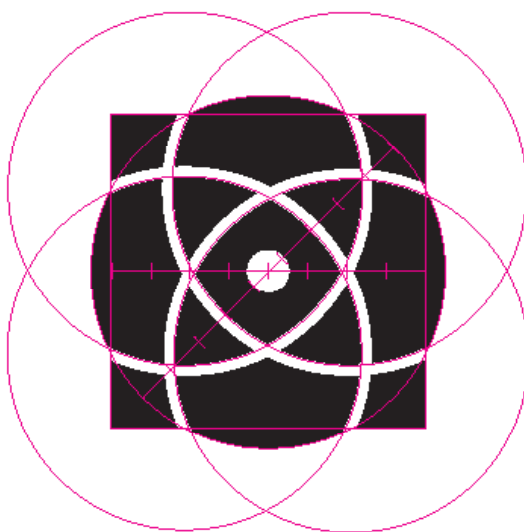
**Priročnik uporabe
elementov CGP**

september 2021

- 3 Konstrukcija simbola
- 4 Sporočilnost simbola
- 5 Logotip ZRC SAZU
- 6 Konstrukcija logotipov inštitutov in raziskovalnih postaj
- 7 Logotipi inštitutov in raziskovalnih postaj
- 8 Konstrukcija logotipov ZAK
- 9 Pravilna uporaba logotipa
- 10 Nepravilna uporaba logotipa*
- 12 Barve
- 13 Črkovna vrsta - tiskovine, splet
- 14 Črkovna vrsta - pisarniška uporaba
- 16 Vizitke
- 17 Štampiljka ZRC SAZU
- 18 Dopisni list - računalniška predloga
- 19 Dopisni list - vpis vsebine
- 20 Kuverte
- 21 Mapa
- 22 Pozdravnica
- 23 E-vizitka
- 24 Pingvin
- 25 Predloge PowerPoint
- 26 Zunanja označevalna tabla
- 27 Logotip s priložnostnim napisom ob 40-letnici
- 28 Priložnostna publikacija Pregovorni spomin



Simbol ZRC SAZU



Simbol ZAK

Zasnova novega logotipa ZRC SAZU izhaja iz koncepta kvadrature kroga, za katero je znano, da je zaradi neskončnega števila decimalk števila pi ni mogoče izračunati natančno - in je neke vrste neskončno opravilo, tako kot raziskovanje. Znanih pa je več približkov za kvadraturu kroga, recimo da je ploščina kroga s premerom 9 enot enaka ploščini kvadrata s stranico 8 enot. Odtod pretvorba kroga pri krovnem logotipu v kvadrat, kakršna je oblika

enotnega simbola Založbe ZRC, Atrija in knjigarne Azil (v nadaljevanju simbol ZAK). Tanke linije, ki sekajo obliki kroga in kvadrata spominjajo na rozete na gotških vitražih. Krovni okrogli logotip s tankimi linijami pa hkrati vzbuja asociacijo na atom s tirnicami, po katerih okoli jedra krožijo elektroni - kar pokriva še naravoslovni sklop znanosti, ki prav tako domujejo pod streho ZRC SAZU.

SIMETRIČNOST OBLIKE

stabilnost

PRESEKI KRIVULJ

Štiri krivulje (štiri strani sveta) krožno obliko sekajo na več ploskev, ki simbolizirajo različna področja raziskovanja inštitutov ZRC SAZU, sodelovalnost ter preplet dejavnosti znotraj ZRC SAZU.

POLKROŽNOST LINIJ

dinamika, gibanje

**PREHAJANJE LINIJ V PODLAGO**

odprtost inštitutov, pretok znanja v okolico

SREDIŠČNA TOČKA

center, srečišče, oko, rojstvo ideje, božično rojstvo*

* Vir: PLETERSKI, Andrej: Božič naših prednikov, Naši razgledi, XXXVIII, št. 23, 1989

TEMNO MODRA BARVA

resnost, modrost, globina, neskončnost, barva uma



Barvni pozitiv simbola



Barvni negativ simbola



Favicon

Mere profilnih ikon družabnih medijev (2020*):

Facebook profilna ikona: 180 x 180 px

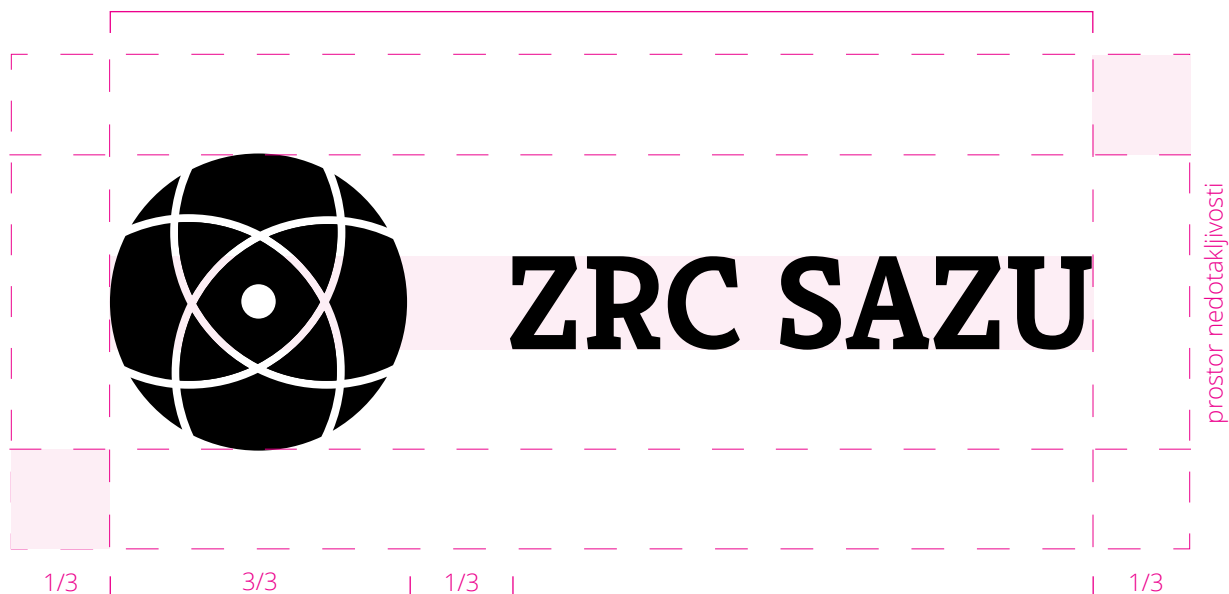
Instagram profilna slika: 110 x 110 px

Twitter profilna ikona: 400 x 400 px

Mere je potrebno preverjati, da so skladne s spremembami v tehnoloških standardov.

Izjemoma je dovoljena velikost simbola 16 x 16 px (6 mm), za spletno ikono najljubšega zaznamka (t. i. favicon).

a) krovni logotip ZRC SAZU - kratek

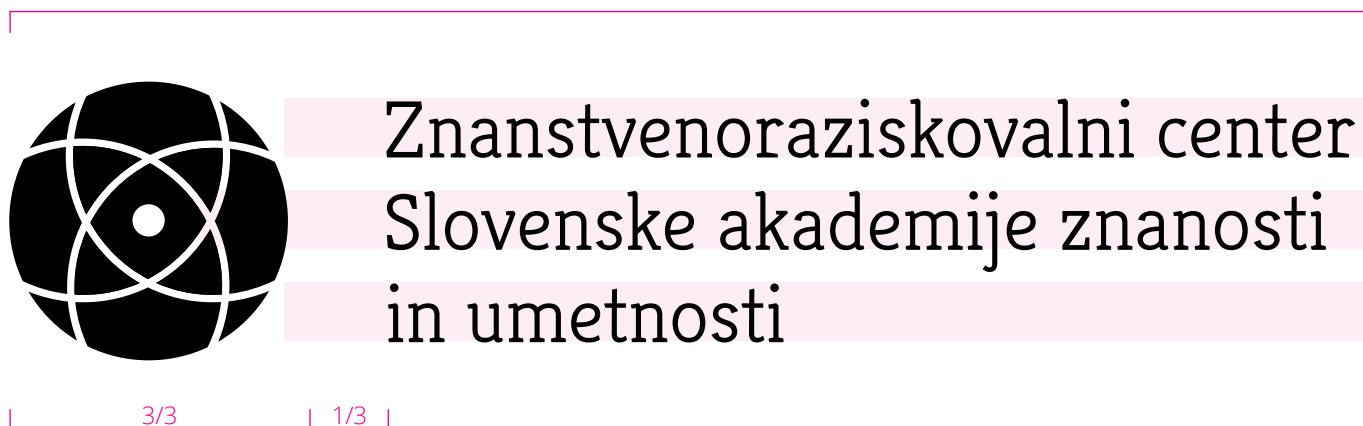


**slikovni del
SIMBOL ZRC SAZU**

**napisni del
KRATICA ZRC SAZU**
Kreon Bold, levo naslonilo

Prostor nedotakljivosti zavzema pas, ki meri 1/3 širine simbola in začenja na skrajnih robovih logotipa.

b) krovni logotip ZRC SAZU - dolg



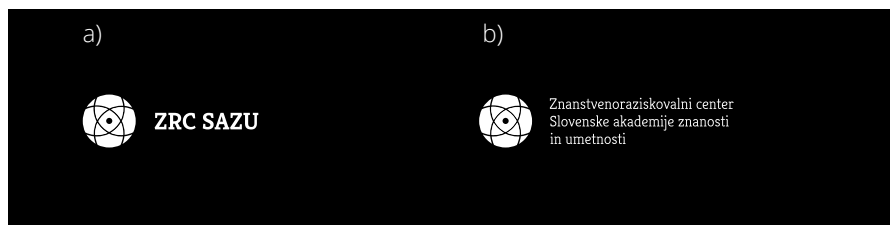
**slikovni del
SIMBOL ZRC SAZU**

**napisni del
Izpisano dolgo ime ZRC SAZU**
Kreon Light, levo naslonilo

Barvni pozitiv



Črno-bela negativa



Najmanjša priporočena višina krovnega logotipa (a, b) je 7 mm.

logotip inštituta, raziskovalne postaje



slikovni del
SIMBOL ZRC SAZU

napisni del
KRATICA ZRC SAZU
Kreon Bold, levo naslonilo
Izpisano ime inštituta, raziskovalne postaje
Kreon Light, levo naslonilo

Prostor nedotakljivosti zavzema pas, ki meri 1/3 širine simbola in začenja na skrajnih robovih logotipa.

Barvni logotip inštituta s kratkim imenom



ZRC SAZU
Filozofski
inštitut

Barvni logotip inštituta z dolgim imenom



ZRC SAZU
Inštitut za slovensko
izseljenstvo in migracije

Barvni pozitiv



ZRC SAZU
Filozofski
inštitut



Črno-bela negativa



ZRC SAZU
Filozofski
inštitut



ZRC SAZU
Inštitut za slovensko
izseljenstvo in migracije

Najmanjša priporočena
višina logotipa je 7 mm.

Barvni logotipi inštitutov ZRC SAZU

	ZRC SAZU Biološki inštitut Jovana Hadžija		ZRC SAZU Inštitut za arheologijo		ZRC SAZU Inštitut za slovensko literaturo in literarne vede
	ZRC SAZU Družbenomedicinski inštitut		ZRC SAZU Inštitut za kulturne in spominske študije		ZRC SAZU Inštitut za slovensko narodopisje
	ZRC SAZU Filozofski inštitut		ZRC SAZU Inštitut za kulturno zgodovino		ZRC SAZU Muzikološki inštitut
	ZRC SAZU Geografski inštitut Antona Melika		ZRC SAZU Inštitut za raziskovanje krasa		ZRC SAZU Paleontološki inštitut Ivana Rakovca
	ZRC SAZU Glasbenonarodopisni inštitut		ZRC SAZU Inštitut za slovenski jezik Frana Ramovša		ZRC SAZU Umetnostnozgodovinski inštitut Franceta Steleta
	ZRC SAZU Inštitut za antropološke in prostorske študije		ZRC SAZU Inštitut za slovensko izseljenstvo in migracije		ZRC SAZU Zgodovinski inštitut Milka Kosa

Barvni logotipi raziskovalnih postaj ZRC SAZU

	ZRC SAZU Raziskovalna postaja Barje		ZRC SAZU Raziskovalna postaja Nova Gorica
	ZRC SAZU Raziskovalna postaja Maribor		ZRC SAZU Raziskovalna postaja Prekmurje

logotip ZAK



**slikovni del
SIMBOL ZAK**
(založba, atrij, knjigarna)

**napisni del
KRATICA ZRC SAZU**
Kreon Bold, levo naslonilo
IME ENOTE ZAK
Kreon Light, levo naslonilo

Prostor nedotakljivosti zavzema pas, ki meri 1/2 širine simbola in začenja na skrajnih robovih logotipa.

LOGOTIPI ZAK

Vse tri logotipe s krovnim logotipom povezuje tudi temno modra barva.



Založba ZRC

Dvobarvni logotip Založba ZRC
Sekundarna barva je cian (živo modra).

Enobarvni logotip



Založba ZRC

Najmanjša priporočena višina logotipa (simbola ZAK) je 7 mm. Simbol ZAK se lahko uporablja tudi samostojno, npr. na hrbtu knjige.



ZRC SAZU
Atrij

Dvobarvni logotip ZRC SAZU Atrij
Sekundarna barva je zelena.

Enovrstični dvobarvni logotip



ZRC SAZU Atrij

Za izrazito dolge formate (npr. table, transparentni, ...) se lahko za ZRC SAZU Atrij in ZRC SAZU Knjigarno Azil uporabi enovrstični logotip.



ZRC SAZU
Knjigarna Azil

Dvobarvni logotip ZRC SAZU Knjigarna Azil
Sekundarna barva je bordo.

Enobarvni logotip



ZRC SAZU
Knjigarna Azil

Negativi na temno modri podlagi



Založba ZRC



ZRC SAZU
Atrij



ZRC SAZU
Knjigarna Azil



Temno moder logotip na beli podlagi



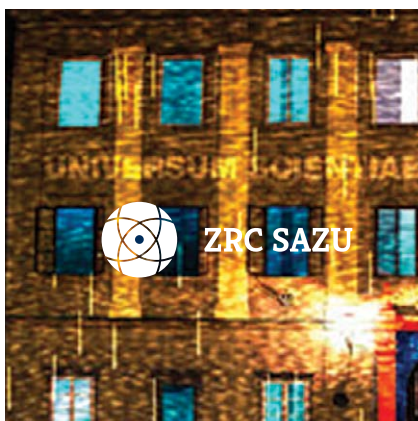
Bel logotip na barvno enotni sivi podlagi (50 % črne)



Črno-beli logotip (negativ)



Temno moder logotip na svetli, barvno neenotni podlagi. Pika v logotipu je bela.



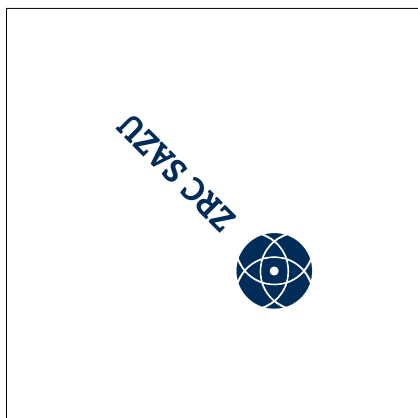
Negativ logotipa na temni, barvno neenotni podlagi. Pika v logotipu je temno modra.



Pokončna postavitev logotipa, kjer napis beremo od zgoraj navzdol (uporaba na izrazito pokončnih formatih npr. na zastavi).



Pokončna raba logotipa (kjer napis beremo od spodaj navzgor) je izjema, ki pa ne velja za logotip Založba ZRC, kjer je takšna smer besedila v hrbitih knjig/revij ustaljena.



Nedovoljena smer in kot logotipa



Vrstni red (drugačna kompozicija) napisa in simbola



Dodajanje napisov



Sprememba barve logotipa



Uokvirjane logotipa



Ponavljanje simbola oz. prekrivanje



Barvanje posameznih delov logotipa

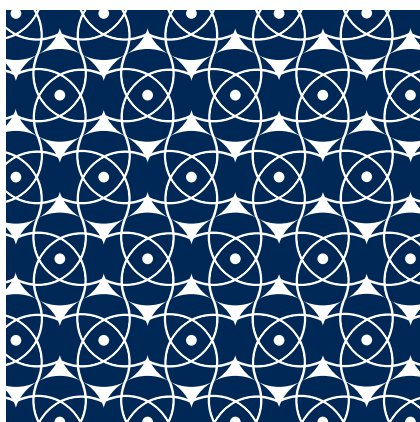


Dodajanje senc

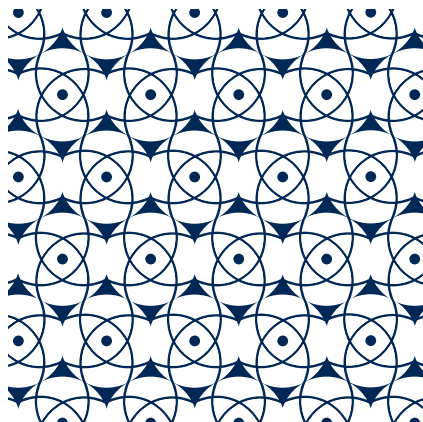


Sprememba črkovne vrste v napisu

*Primeri veljajo tudi za logotipe ZAK.



Vzorec v pozitivu



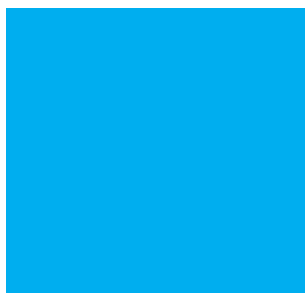
Vzorec v negativu



Prikaz detajla uporabe vzorca na ovitku priložnostne publikacije
Logotip je ločen od vzorca in je na barvno enotni podlagi..

Vzorca v pozitivu ali negativu sta
sestavljene iz ponavljajočih se modulov
- simbola ZRC SAZU.

Uporablja se ga zmerno, npr. za potisk
zavijalnih papirjev, vrečk, mape, ...

PRIMARNA BARVA**SEKUNDARNE BARVE ZAK****TEMNO MODRA**
ZRC SAZU krovna barva

CMYK: 100 / 70 / 9 / 54
PANTONE: 295

RGB: 0 / 44 / 90
HEX/HTML: 002c5a

CIAN
Založba

CMYK: 100 / 0 / 0 / 0
PANTONE: Process Cian

RGB: 0 / 174 / 239
HEX/HTML: 00aeef

ZELENA
Atrij

CMYK: 28 / 4 / 99 / 39
PANTONE: 384

RGB: 128 / 140 / 29
HEX/HTML: 808c1d

BORDO
Knjigarna Azil

CMYK: 8 / 100 / 65 / 34
PANTONE: 201

RGB: 158 / 10 / 52
HEX/HTML: 9e0a34

PRIMARNA ČRKOVNA VRSTA

Kreon je oglatoserifna, prostodostopna črkovna vrsta črkovne spletne banke Google Fonts, primerna za analogno (tisk) in digitalno uporabo (splet). Uporabljena je izključno za napisne dele logotipov organizacijskih enot v okviru ZRC SAZU.

Odsvetujemo uporabo v besedilih in naslovih publikacij ZRC SAZU. Iz črkovne družine sta uporabljena dva črkovna reza - krepki (Bold) in svetli (Light).

Kreon Bold

logotip ZRC SAZU (kratica)

ABCDEFGHIJKLMNOPQRSTUVWXYZ
 abcdefghijklmnoprsštuvzž
 1234567890?!.,;

Kreon Light

dolgo, polno ime ZRC SAZU, imena inštitutov, imena ZAK

ABCDEFGHIJKLMNOPQRSTUVWXYZ
 abcdefghijklmnoprsštuvzž
 1234567890?!.,;

SEKUNDARNA ČRKOVNA VRSTA

Open Sans je brezserifna, prostodostopna črkovna vrsta črkovne spletne banke Google Fonts (možnost analogne in digitalne uporabe). Iz črkovne družine sta uporabljena dva črkovna reza - navadni (Regular) in krepki (Bold).

Uporablja se za krajša in daljša besedila na elementih celostne grafične podobe (na setu osnovnih pisarniških tiskovin, na mapi, vabilih, ipd.).

Open Sans Regular

nepoudarjeni kontaktni podatki v tiskovinah (vizitka, dopisni papir, ...)

ABCDEFGHIJKLMNOPQRSTUVWXYZ
 abcdefghijklmnoprsštuvzž
 1234567890?!.,;

Open Sans Bold

poudarjeni kontaktni podatki v tiskovinah (vizitka, dopisni papir, ...)

ABCDEFGHIJKLMNOPQRSTUVWXYZ
 abcdefghijklmnoprsštuvzž
 1234567890?!.,;

PRIMARNA ČRKOVNA VRSTA

Priporočena je sistemska, brezserifna črkovna vrsta **Arial** iz pisarniškega paketa Office. Uporabljena je za izpis kontaktnih podatkov za računalniške predloge dopisnega lista. Je priporočena pisava za tekoča pisana (tipkana) besedila v pisarniški rabi,

e-komunikacijo ter pripravo prezentacij PowerPoint. Iz črkovne družine sta uporabljena dva črkovna reza - navadni (Regular) in krepki (Bold).

Arial Regular

kontaktni podatki (za računalniške predloge dopisnega lista), nepoudarjena tekoča besedila,

ABCDEFGHIJKLMNOPQRSTUVWXYZŠTUVZŽ
 abcdefghijklmnoprsštuvzž
 1234567890?!.,;:

Arial Regular

poudarjeni kontaktni podatki (za računalniške predloge dopisnega lista), poudarki v tekočih besedilih, ...

ABCDEFGHIJKLMNOPQRSTUVWXYZŠTUVZŽ
abcdefghijklmnoprsštuvzž
1234567890?!.,;:

Aplikacije



Uprava - lice vizitke

Koda QR je v velikosti 10 x 10 mm*

Hrbtna stran vizitke je nepostiskana.

Osebnosti podatki so (vedno, ne glede na manj besedila poravnani s spodnjim robom QR kode.

*Točno pozicijo in velikost kode QR je potrebno, zaradi optimalnega odčitavanja, pred tiskom preveriti.

V primeru tovrstnih težav je možna postavitev večje kode QR na hrbtni del vizitke.



Inštitut - lice vizitke

Primer prikazuje zaposlenega z več imeni, priimki ter nazivi.

VRSTNI RED NAVAJANJA OSEBNIH PODATKOV

(podatki na vizitki so izmišljeni):

1. Ime Priimek
2. raziskovalni naziv - dolg izpis (npr. asistentka z doktoratom, znanstveni sodelavec, ...)
3. akademski naziv - dolg izpis (npr. docent, docentka, izredni profesor, profesorica, ...)

Če je podatkov več kot za dve vrstici, se stacionarno in mobilno telefonsko številko lahko izpiše v eni vrstici.

Koda QR vodi na predstavitevno spletno stran sodelavca znotraj spletne strani www.zrc-sazu.si.



Založba ZRC - lice vizitke

Mere: 85 x 55 mm

Kontaktne podatki:

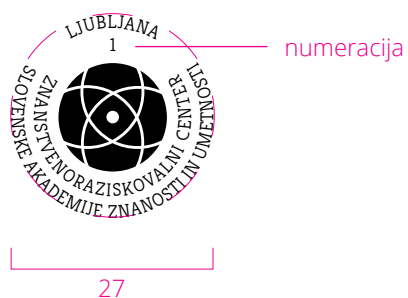
Open Sans Regular, Open Sans Bold; 8/10 pt;
leva poravnava; temno modra

Tisk: 1/0 (nepotiskan hrbet)

2/0 (vizitka ZAK; nepotiskan hrbet)

Papir: 300 g/m², mat premazni (npr. Sappi, Fedrigoni)

OPOMBA: Pred izvedbo je potrebno vse podatke preveriti.



Štampiljka je okrogle oblike, premera 27 mm. Na njej je ime ustanove izjemoma razporejeno krožno in izpisano s kapitelkami črkovne vrste Kreon Light. Štampiljka je numerirana.

Dopisni list ZRC SAZU



Številka:
Datum:

Znanstvenoraziskovalni center Slovenske akademije znanosti in umetnosti, Novi trg 2, 1000 Ljubljana, Slovenija
T +386 1 470 65 55, E: zrc@zrc-sazu.si, www.zrc-sazu.si, ID za DDV: 38048183, TRR: SI56 0110 0603 0347 346

Mere: A4; 210 × 297 mm

Kontaktni podatki:

Arial Regular; 8/11 pt;

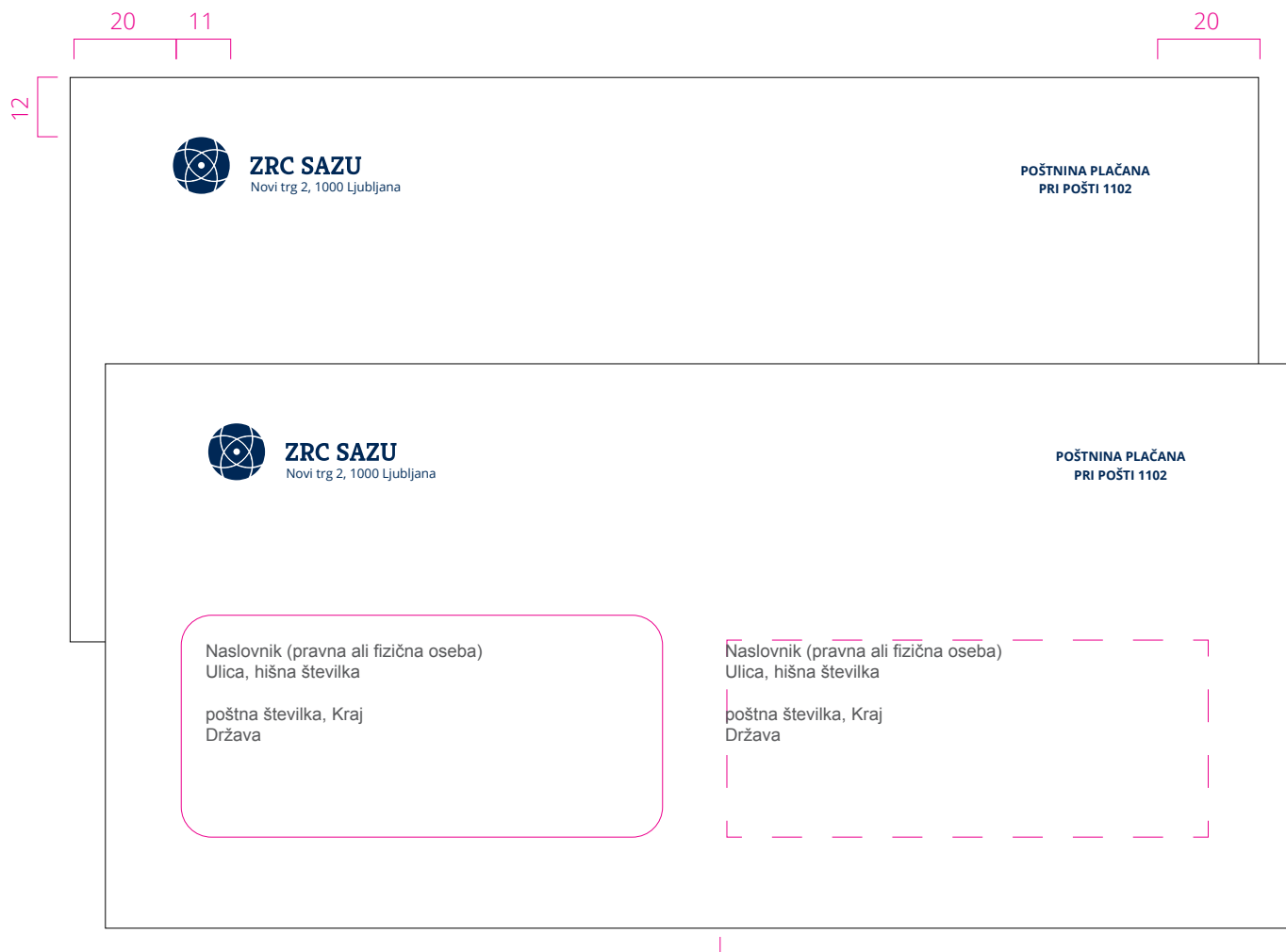
leva poravnava, sredinska poravnava; temno modra

OPOMBA: Pred izvedbo je potrebno vse podatke preveriti.

77	58	69	
 ZRC SAZU			20
<p>prof. dr. Ime Priimek Univerza v Novi Gorici Fakulteta za humanistiko Vipavska 13 5000 Nova Gorica</p>			40
<p>Številka: Datum:</p>			
<p>ZADEVA: Sodelovanje med ZRC SAZU in Fakulteto za humanistiko</p>			
<p>Spoštovani,</p>			
<p>Lorem ipsum dolor sit amet, consectetur adipiscing elit, sed do eiusmod tempor incididunt ut labore et dolore magna aliqua. Ut enim ad minim veniam, quis nostrud exercitation ullamco laboris nisi ut aliquip ex ea commodo consequat. Duis aute irure dolor in reprehenderit in voluptate velit esse cillum dolore eu fugiat nulla pariatur. Excepteur sint occaecat cupidatat non proident, sunt in culpa qui officia deserunt mollit anim id est laborum.”</p>			
<p>Section 1.10.32 of “de Finibus Bonorum et Malorum”, written by Cicero in 45 BC</p>			
<p>“Sed ut perspiciatis unde omnis iste natus error sit voluptatem accusantium doloremque laudantium, totam rem aperiam, eaque ipsa quae ab illo inventore veritatis et quasi architecto beatae vitae dicta sunt explicabo. Nemo enim ipsam voluptatem quia voluptas sit aspernatur aut odit aut fugit, sed quia consequuntur magni dolores eos qui ratione voluptatem sequi nesciunt. Neque porro quisquam est, qui dolorem ipsum quia dolor sit amet, consectetur, adipisci velit, sed quia non numquam eius modi tempora incidunt ut labore et dolore magnam aliquam quaerat voluptatem. Ut enim ad minima veniam, quis nostrum exercitationem ullam corporis suscipit laboriosam, nisi ut aliquid ex ea commodi consequatur? Quis autem vel eum iure reprehenderit qui in ea voluptate velit esse quam nihil molestiae consequatur, vel illum qui dolorem eum fugiat quo voluptas nulla pariatur?”</p>			
<p>Lep pozdrav,</p>			
<p>Oto Luthar</p>			
<p><small>Znanstvenoraziskovalni center Slovenske akademije znanosti in umetnosti, Novi trg 2, 1000 Ljubljana, Slovenija T +386 1 470 65 55, E: zrc@zrc-sazu.si, www.zrc-sazu.si, ID za DDV: 38048183, TRR: SI56 0110 0603 0347 346</small></p>			
			19

Za vpis vsebine priporočamo črkovno vrsto Arial (Regular in Bold) 10/14 pt, sistemske črkovne vrste paketa Office.

OPOMBA: Pred izvedbo je potrebno vse podatke preveriti.



Lice DL kuverte (z levim okencem/brez okenca)
 Za vpis vsebine priporočamo sistemsko črkovno vrsto paketa
 Office Arial (Regular), 10/14 pt.

1/2širine



DL-amerikanka: 230 × 110 mm
Širina simbola: 11 mm
Kontaktni podatki:
 Open Sans Regular 7 pt,
 leva poravnava;
 Open Sans Bold, 7/10 pt,
 sredinska poravnava
Tisk: 1/0 (pantone); temno modra



C5: 229 × 162 mm
Širina simbola: 11 mm
Kontaktni podatki:
 Open Sans Regular 7 pt,
 leva poravnava;
 Open Sans Bold, 7/10 pt,
 sredinska poravnava
Tisk: 1/0 (pantone); temno modra

C4 (vrečka): 324 × 229 mm
Širina simbola: 11 mm
Kontaktni podatki:
 Open Sans Regular 8,4 pt,
 leva poravnava;
 Open Sans Bold, 8,4/12 pt,
 sredinska poravnava
Tisk: 1/0 (pantone); temno modra



Mere plašča mape: 525 × 394 mm

Mere zložene mape: 225 × 319 mm

Kontaktni podatki:

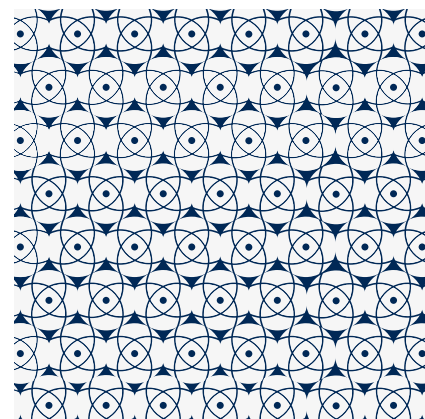
Open Sans Regular, Open Sans Bold 10/14 pt,
levo naslonilo

Tisk: 1/1 (Pantone)

Papir: 250 g/m², nepremazni, mat

Dodelava: mat plastifikacija 1/0

OPOMBA: Pred izvedbo je potrebno vse podatke preveriti.



Mapa je v notranjosti potiskana z vzorcem.

Lice pozdravnice vsebuje vsa imena inštitutov.

• Inštitut za slovenski jezik Frana Ramovša • Inštitut za arheologijo • Zgodovinski inštitut Milka Kosa • Umetnostnozgodovinski inštitut Franceta Steleta • Muzikološki inštitut • Inštitut za slovensko literaturo in literarne vede • Inštitut za slovensko narodopisje • Inštitut za slovensko izseljenstvo in migracije • Filozofski inštitut • Geografski inštitut Antona Melika • Inštitut za raziskovanje krasa • Paleontološki inštitut Ivana Rakovca • Biološki inštitut Jovana Hadžija • Glasbenonarodopisni inštitut • Družbenomedicinski inštitut • Inštitut za kulturno zgodovino • Inštitut za antropološke in prostorske študije • Inštitut za kulturne in spominske študije •



ZRC SAZU

ZRC SAZU, Novi trg 2, 1000 Ljubljana, Slovenija, www.zrc-sazu.si

Hrbtna stran vsebuje osnovne kontaktne podatke.

Mere: A6; 148 x 105 mm


Kontaktni podatki:

Open Sans Regular, Open Sans Bold 8 pt

Tisk: 1/1 (Pantone)

Papir: 300 g/m², mat, premazni

Dodelava: mat lak 1/0

Oto Luthar Inbox - Arnoldvuga 18 January 2021 at 11:24 

Re: ZRC 40

To: Agata Tomažič, Natasa Vuga


Spoštovani,

Lorem ipsum dolor sit amet, consectetur adipiscing elit, sed do eiusmod tempor incididunt ut labore et dolore magna aliqua. Duis aute irure dolor in reprehenderit in voluptate velit esse cillum dolore eu fugiat nulla pariatur. Excepteur sint occaecat cupidatat non proident, sunt in culpa qui officia deserunt mollit anim id est laborum.

Lorem ipsum dolor sit amet, consectetur adipiscing elit, sed do eiusmod tempor incididunt ut labore et dolore magna aliqua. Ut enim ad minim veniam, quis nostrud exercitation ullamco laboris nisi ut aliquip ex ea commodo consequat.

Lep pozdrav,

dr. Oto Luthar, direktor
Novi trg 2, 1000 Ljubljana, **T** +386 1 47 06 412, **M** +386 1 425 52 53, **www.zrc-sazu.si**

 **ZRC SAZU** 40 let - Umetnost znanosti

dr. Oto Luthar, direktor
Novi trg 2, 1000 Ljubljana, **T** +386 1 470 64 12, **M** +386 1 425 52 53, **www.zrc-sazu.si**



E-vizitka uprave z logotipom ZRC SAZU s priložnostnim napisom ob 40-letnici

dr. Daniela Alexandra Teixeira da Costa Ribeiro, asistentka z doktoratom, docentka
Geografski inštitut Antona Melika
Novi trg 2, 1000 Ljubljana, **T** +386 1 470 65 49, **M** +386 1 425 52 53, **www.zrc-sazu.si**



E-vizitka inštituta z logotipom ZRC SAZU

Kontaktni podatki:

Arial Regular, Arial Bold 10 pt, levo naslonilo,
Kontaktni podatki se oblikujejo v nastavitvah
elektronske pošte.

Višina logotipa: cca 12 mm

Logotip je v slikovnem formatu (jpg)
in nameščen na strežniku



ZRC SAZU

• Inštitut za slovenski jezik Frana Ramovša • Inštitut za arheologijo • Zgodovinski inštitut Milka Kosa • Umetnostnozgodovinski inštitut Franceta Steleta • Muzikološki inštitut • Inštitut za slovensko literaturo in literarne vede • Inštitut za slovensko narodopisje • Inštitut za slovensko izseljenstvo in migracije • Filozofski inštitut • Geografski inštitut Antona Melika • Inštitut za raziskovanje krasa • Paleontološki inštitut Ivana Rakovca • Biološki inštitut Jovana Hadžija • Glasbenonarodopisni inštitut • Družbenomedicinski inštitut • Inštitut za kulturno zgodovino • Inštitut za antropološke in prostorske študije • Inštitut za kulturne in spominske študije •

Mere: 1000 x 2000 mm

Tisk: 1/0, Pantone

Pri izvedbi se motiv prilagodi na ustrezen format.



ZRC SAZU

**Naslov v dveh vrsticah
Arial Bold 33/35**

Podnaslov Arial Regular
20/25 pt

datum Arial Regular 20/25 pt

Naslovna stran



**Naslov, je lahko daljši v dveh vrsticah
Arial Regular 33/35**

Arial Regular 16pt/20,5 pt poudarki. Etiam rutrum id quam a suscipit. Integer id dolor sed arcu laoreet sagittis. Donec tempus magna non mauris interdum, Morbi sagittis, orci velit orci:

- alineja
- alineja
- alineja

Morbi sagittis, orci poudarki v besedilu, velit cursus nunc, sed interdum enim mauris et lacus. Nulla sapien erat, laoreet.

Nec Morbi sagittis, orci poudarki v besedilu, velit orci cursus nunc, sed interdum enim mauris et lacus. Nulla sapien erat, laoreet rutrum 300,000 consequat vitae. Nec Morbi sagittis, orci 300,000 consequat vitae. Nec

Morbi sagittis, orci poudarki v besedilu, velit cursus nunc, sed interdum enim mauris et lacus. Nulla sapien erat, laoreet. Nulla sapien erat, laoreet rutrum 300,000 consequat vitae. laoreet rutrum 300,000 consequat vitae. laoreet rutrum 300,000 consequat vitae. Morbi sagittis, orci pou...

Tekoče besedilo


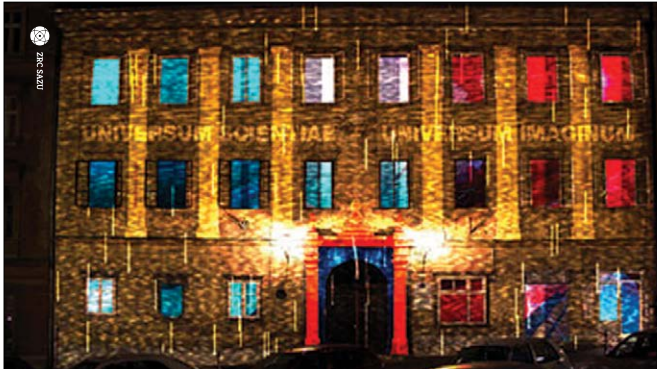


**Naslov, je lahko daljši v dveh vrsticah
Arial Regular 33/35**




Podnapisi k slikam so lahko daljši
Vir: Arial Regular
14/19

Slike

Simbol v negativu (temna podlaga)



ZRC SAZU

- Inštitut za slovenski jezik Frana Ramovša • Inštitut za arheologijo • Zgodovinski inštitut Milka Kosa • Umetnostnozgodovinski inštitut Franceta Steleta • Muzikološki inštitut • Inštitut za slovensko literaturo in literarne vede • Inštitut za slovensko narodopisje • Inštitut za slovensko izseljenstvo in migracije • Filozofski inštitut • Geografski inštitut Antona Melika • Inštitut za raziskovanje krasa • Paleontološki inštitut Ivana Rakovca • Biološki inštitut Jovana Hadžija • Glasbenonarodopisni inštitut • Druženomedicinski inštitut • Inštitut za kulturno zgodovino • Inštitut za antropološke in prostorske študije • Inštitut za kulturne in spominske študije •

Zaključna stran z imeni vseh inštitutov v slovenščini



ZRC SAZU

- Fran Ramovš Institute of the Slovenian Language • Institute of Archaeology • Milko Kos Historical Institute • France Stele Institute of Art History • Institute of Musicology • Institute of Slovenian Literature and Literature Studies • Institute of Slovenian Ethnology • Slovenian Migration Institute • Institute of Philosophy • Anton Melik Geographical Institute • Karst Research Institute • Ivan Rakovec Institute of Palaeontology • Jovan Hadži Institute of Biology • Institute of Ethnomusicology • Sociomedical Institute • Institute of Cultural History • Institute of Anthropological and Spatial Studies • Institute of Culture and Memory Studies •

Zaključna stran z imeni vseh inštitutov v angleščini

Razmerje: 16:9

Pripravljene so različne predloge Power Point; naslovna predloga, predloge s tekočimi besedili in slikami ter zaključna predloga z imeni vseh inštitutov. Za potrebe različnih besedil se lahko spreminja velikost pisave, pri čemer naj stran prezentacije ne vsebuje preveč besedila. Glava in črkovna vrsta ostajata nespremenjeni.

**Table:**

- 1. 600 × 300 mm
- 2. 600 × 30 mm
- 3. 600 × 60 mm

Imena inštitutov:

- Open Sans Bold, 49 pt;
- leva poravnava; temno modra folija

ZRC SAZU: višina 138 mm;
 temno modra folija

ZRC SAZU Atrij: višina 46 mm;
 temno modra in zelena folija



Dvovrstični logotip s priložnostnim napisom



Enovrstični logotip s priložnostnim napisom

Za različne aplikacije ob 40-letnici ZRC SAZU sta bila izdelana dva kompozicijsko različna logotipa s priložnostnim napisom:
XXXX Umetnost znanosti.

Oznaka X se nanaša na rimsko številko 10; po nekaterih starejših zapisih se številko 40 lahko zapiše tudi s štirimi iksi (in ne XL). Priložnostni napis posega v varovalno polje logotipa in je zato takšna postavitev pod/ob kratico ZRC SAZU izjema.



Priložnostna publikacija Pregovorni spomin je nastala ob 40 letnici ZRC SAZU. Na sliki je prikazana uporaba barv, vzorca in logotipa s priložnostnim napisom: **XXXX Umetnost znanosti.**