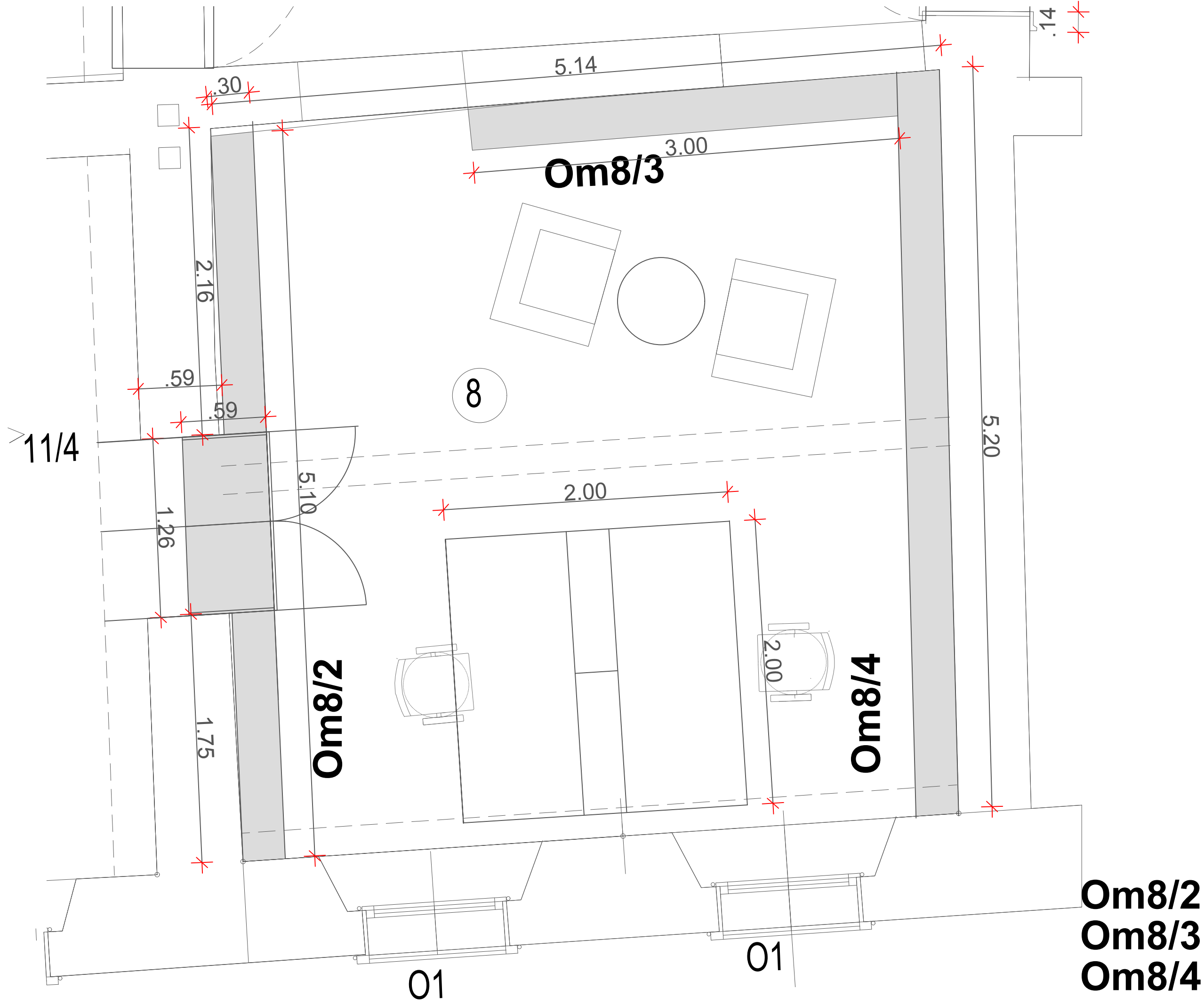
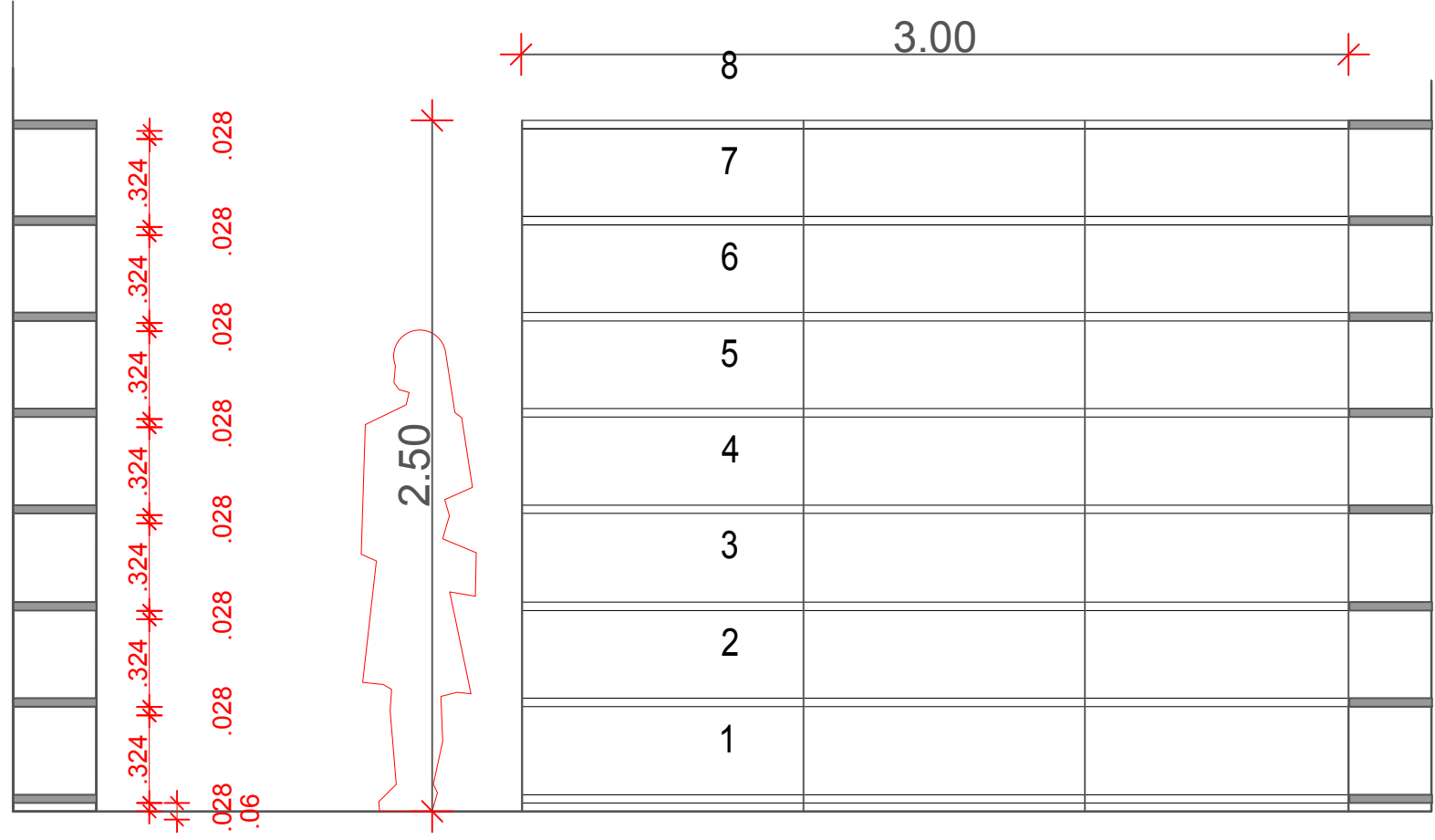
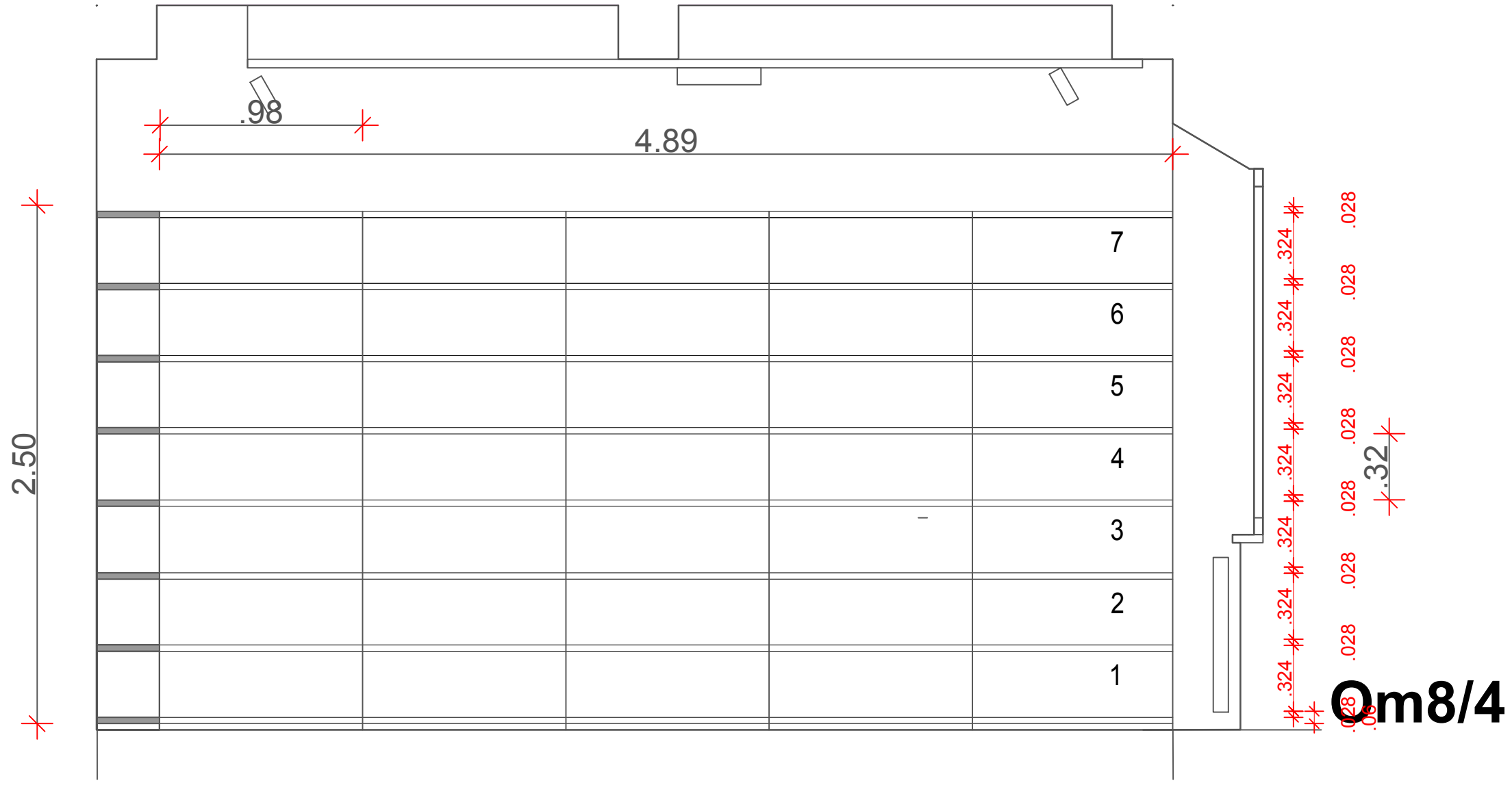


MPAarhitekti	
Projektant	ARHITEKT, METOD PRIJATELJ S P
Odg. načrta	Metod Prijatelj u.d.i.a.
Odg. vodja proj.	PA* ZAPS 1349
TFR 7 ZRC NAČRT OPREME	
DISPOZICIJA OPREME	
Investitor:	ZRC-SAZU
Št. projekta:	TFR - A - 2022
Datum:	9.4.2022
List: 1	



Investitor:	ZRC-SAZU	Novi trg 2, 1000 Ljubljana	TFR 7 ZRC	NAČRT OPREME	MPAarhitekti
Št. projekta:	PZI		DISPOZICIJA OPREME / PROSTOR8		Projektant
Datum:	AVG 2021				ARHITEKT, METOD. PRIJATELJU s.p.
					Celovška cesta 95, Ljubljana
					Metod Prijatelj u.d.i.a.
					PA* ZAPS 1349



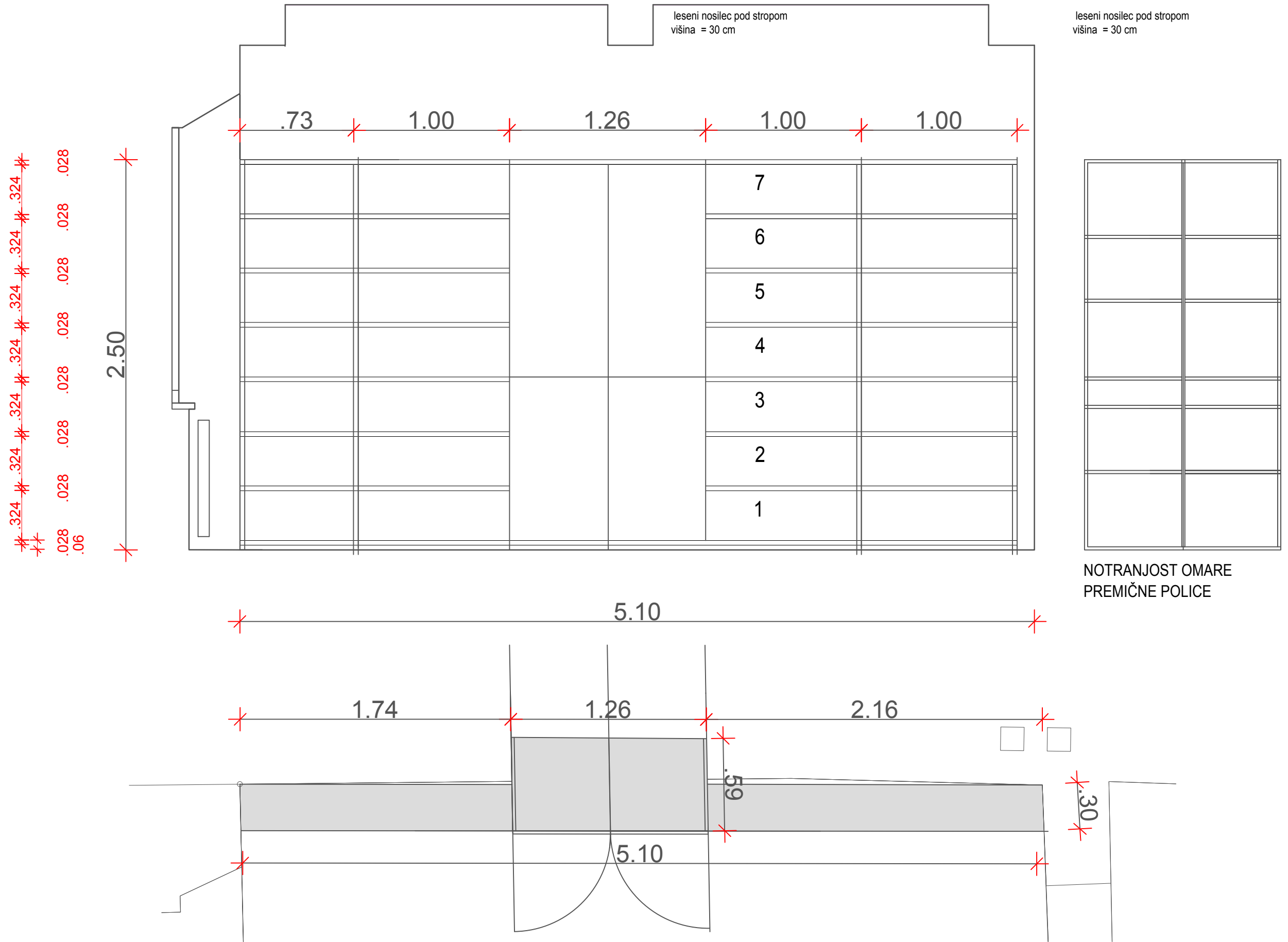
**Om8/3**

**Om8/4**

Investitor:	ZRC-SAZU	Novi trg 2, 1000 Ljubljana	MPAarhitekti
Št. projekta:	PZI		
Datum:	AVG 2021		Projektant
			ARHITEKT, METOD. PRIJATELJ s.p.
			Celovška cesta 95, Ljubljana
			Odg. načrta:
			Metod. Prijatelj u.d.i.a.
			PA* ZAPS 1349
			Odg. vodja proj.:

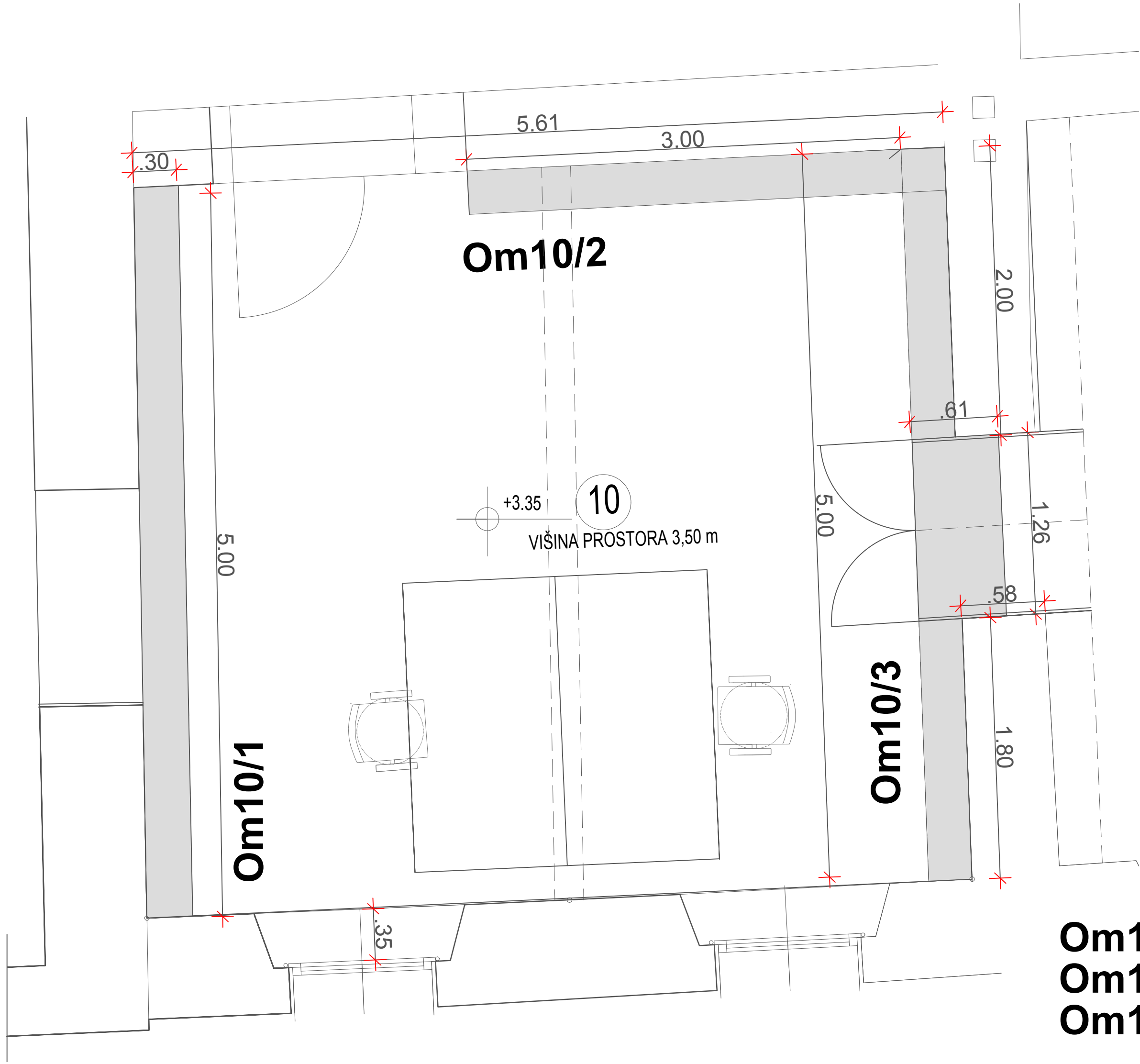
TFR 7 ZRC NAČRT OPREME

DISPOZICIJA OPREME / PROSTOR 11



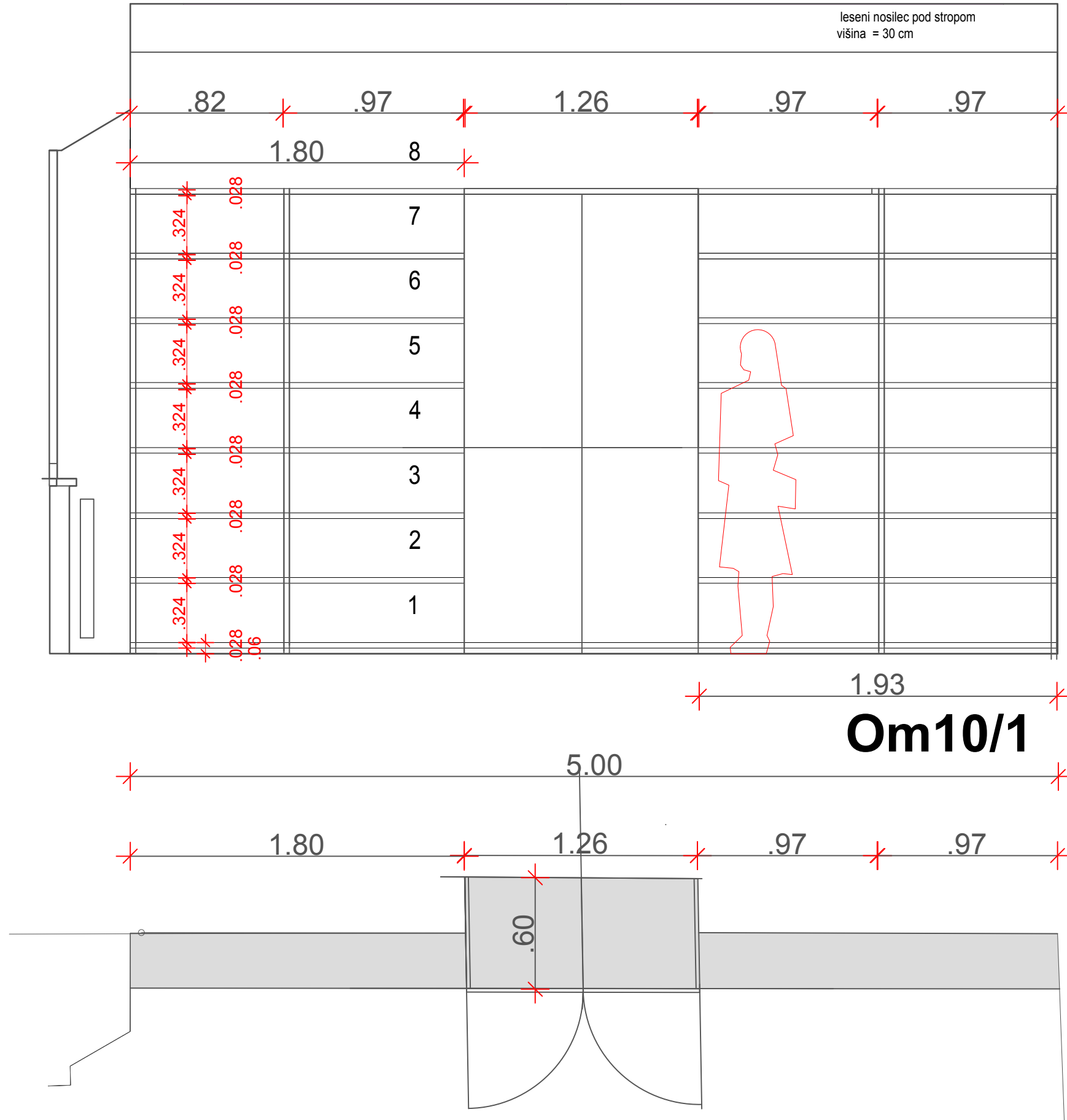
**Om8/2**

Investitor:	ZRC-SAZU	Novi trg 2, 1000 Ljubljana	MPAarhitekti
Št. projekta:	PZI		
Datum:	AVG 2021		
TFR 7 ZRC NAČRT OPREME			ARHITEKT, METOD PRIJATELJU s p Celovška cesta 95, Ljubljana PA* ZAPS 1349
DISPOZICIJA OPREME / PROSTOR 8			
Projektant			Metod Prijatelj u.d.i.a.
Odg. načrta			
Odg. vodja proj.			
List: 4			

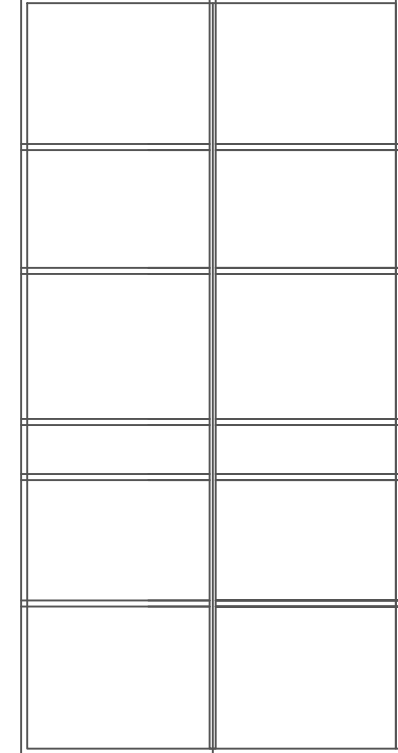


**Om10/1**  
**Om10/2**  
**Om10/3**

Investitor: ZRC-SAZU	Novi trg 2, 1000 Ljubljana	MPA arhitekti	
Št. projekta: TFR - A - 2022	PZI	Projektant	ARHITEKT.METOD PRIJATELJ s.p
Datum: APR 2022		Odg. načrta .	Celovška cesta 95, Ljubljana
		Odg. vodja proj.	Metod Prijatelj u.d.i.a. PA* ZAPS 1349
List: 5		TFR 7 ZRC NAČRT OPREME	
		DISPOZICIJA OPREME	



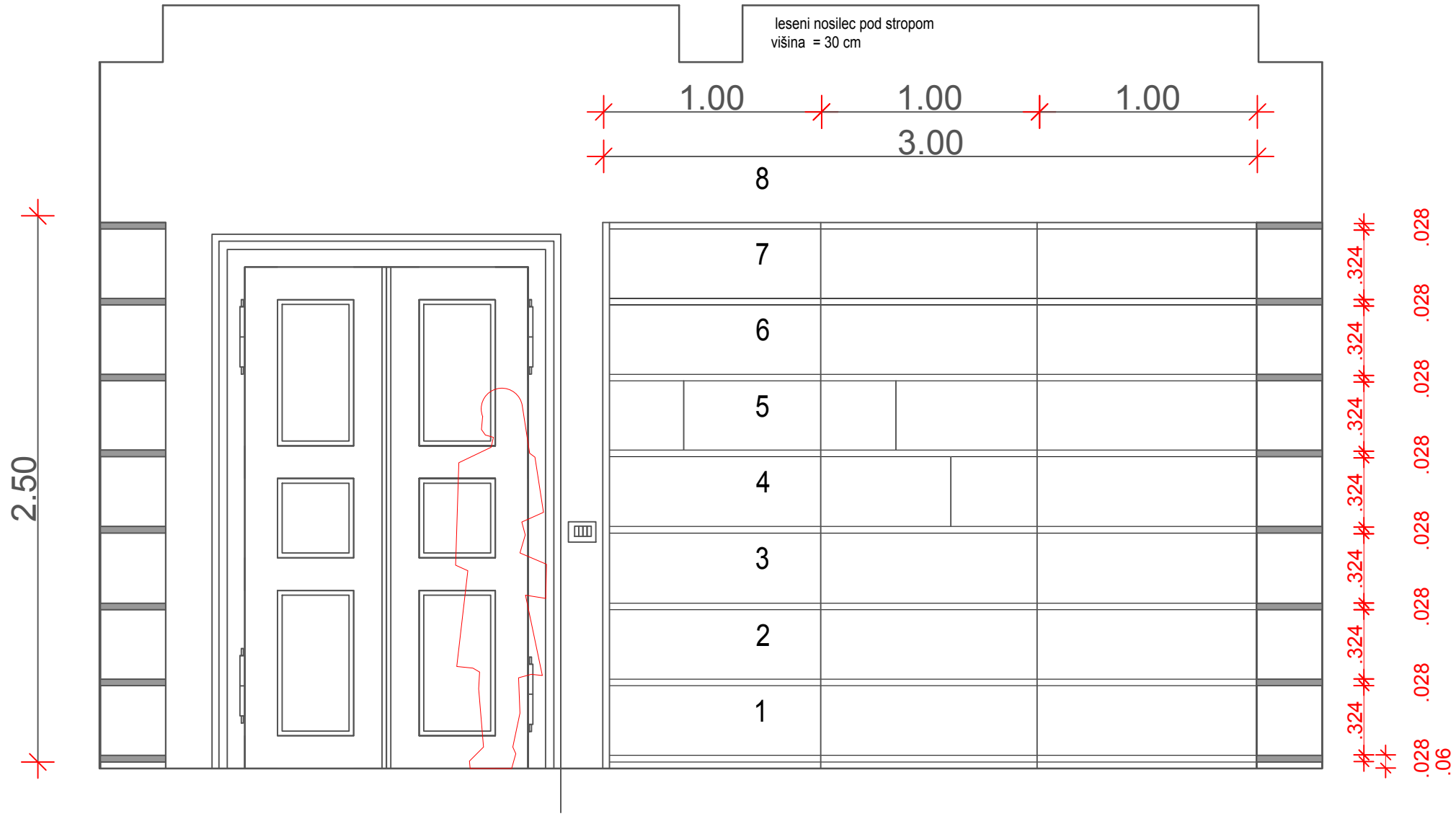
**Om10/1**



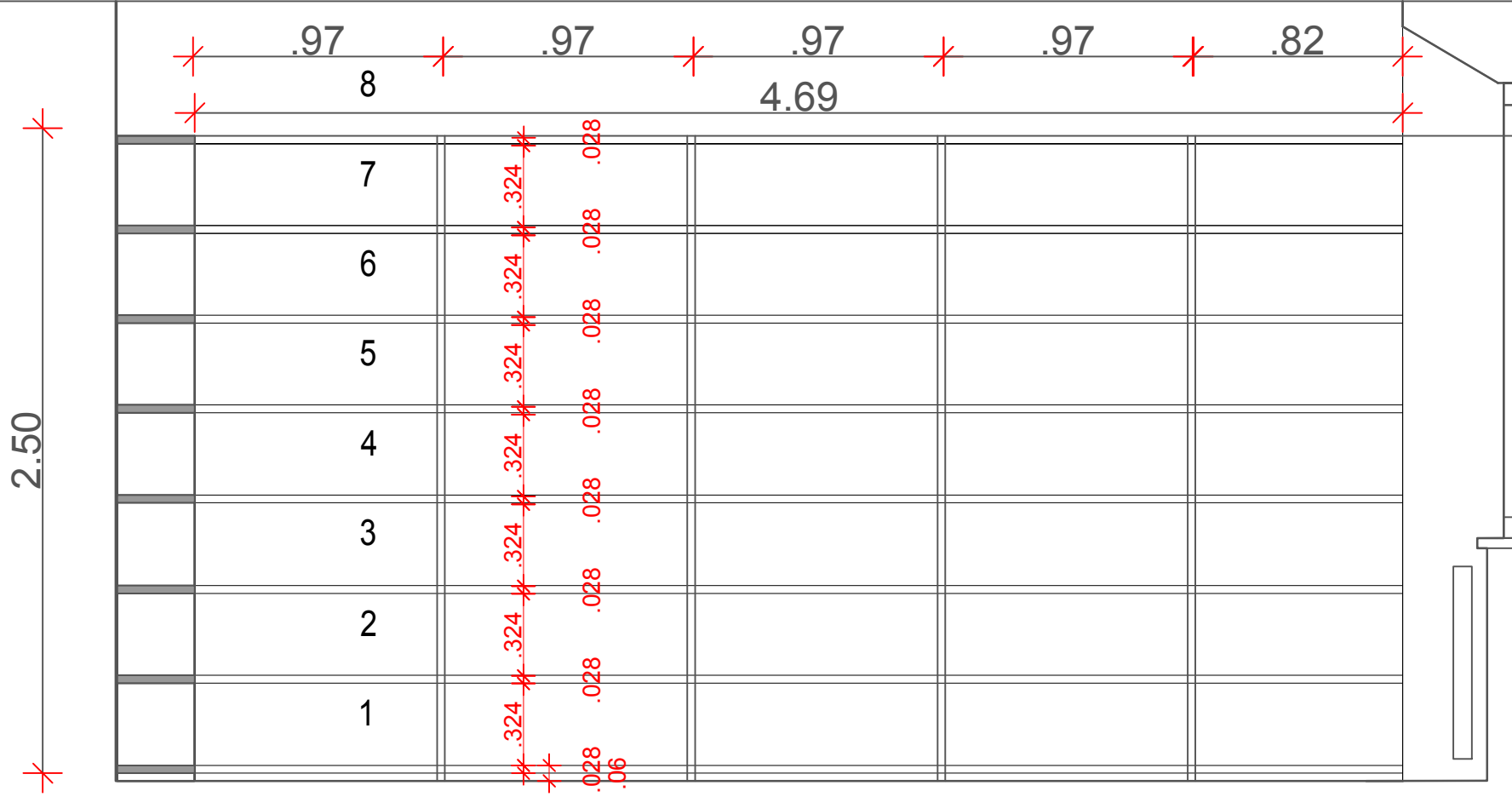
NOTRANJNOST OMARE  
PREMIČNE POLICE

**Om10/1**

Investitor:	ZRC-SAZU	Novi trg 2, 1000 Ljubljana	MPAarhitekti
	Št. projekta:	TFR - A - 2022	
Datum:	APR 2022		Projektant: u.d.i.a.
TFR 7 ZRC NAČRT OPREME			Metod Prijatelj
DISPOZICIJA OPREME / PROSTOR 10			Odg. vodja proj.:
List: 6			

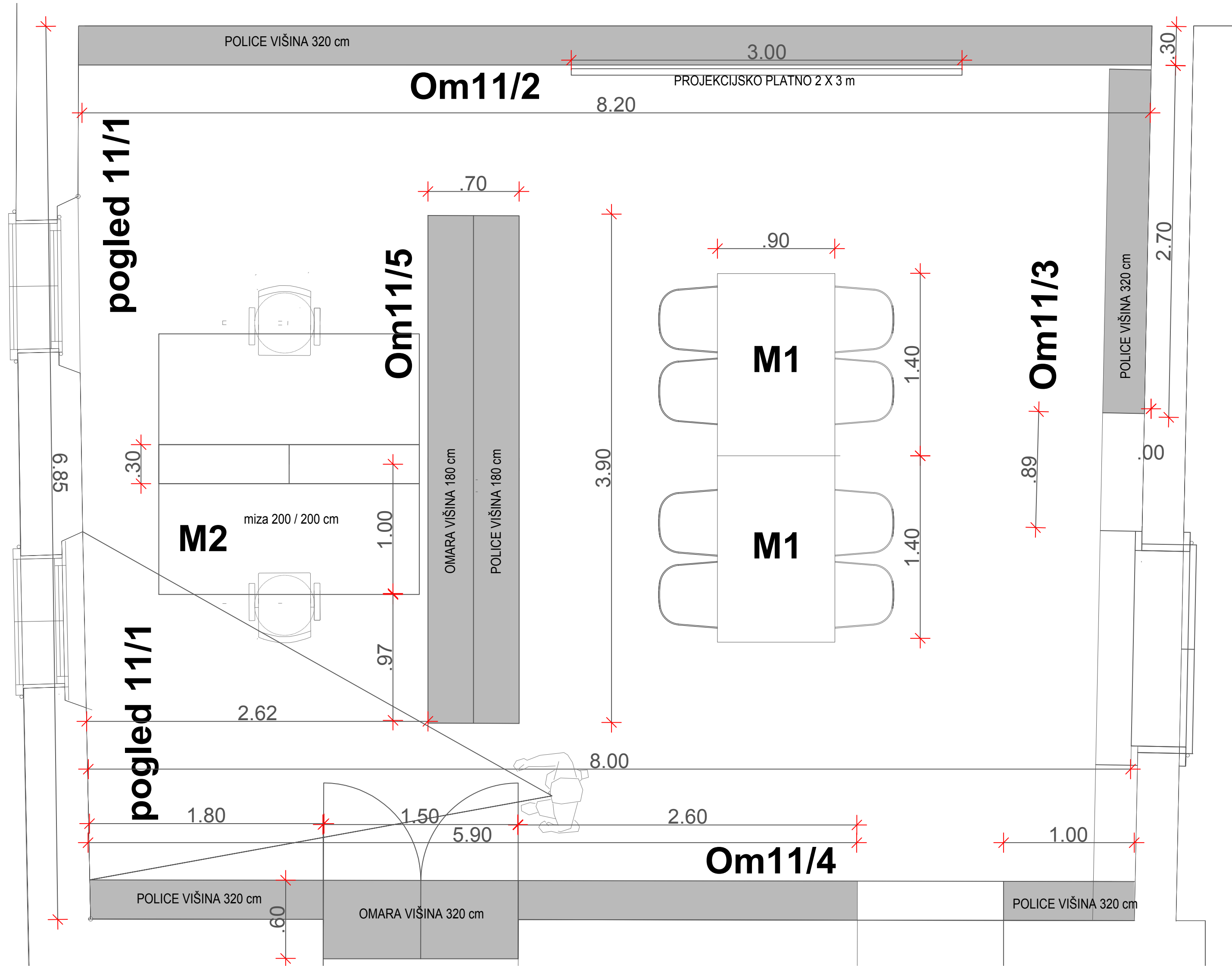


**Om10/2**



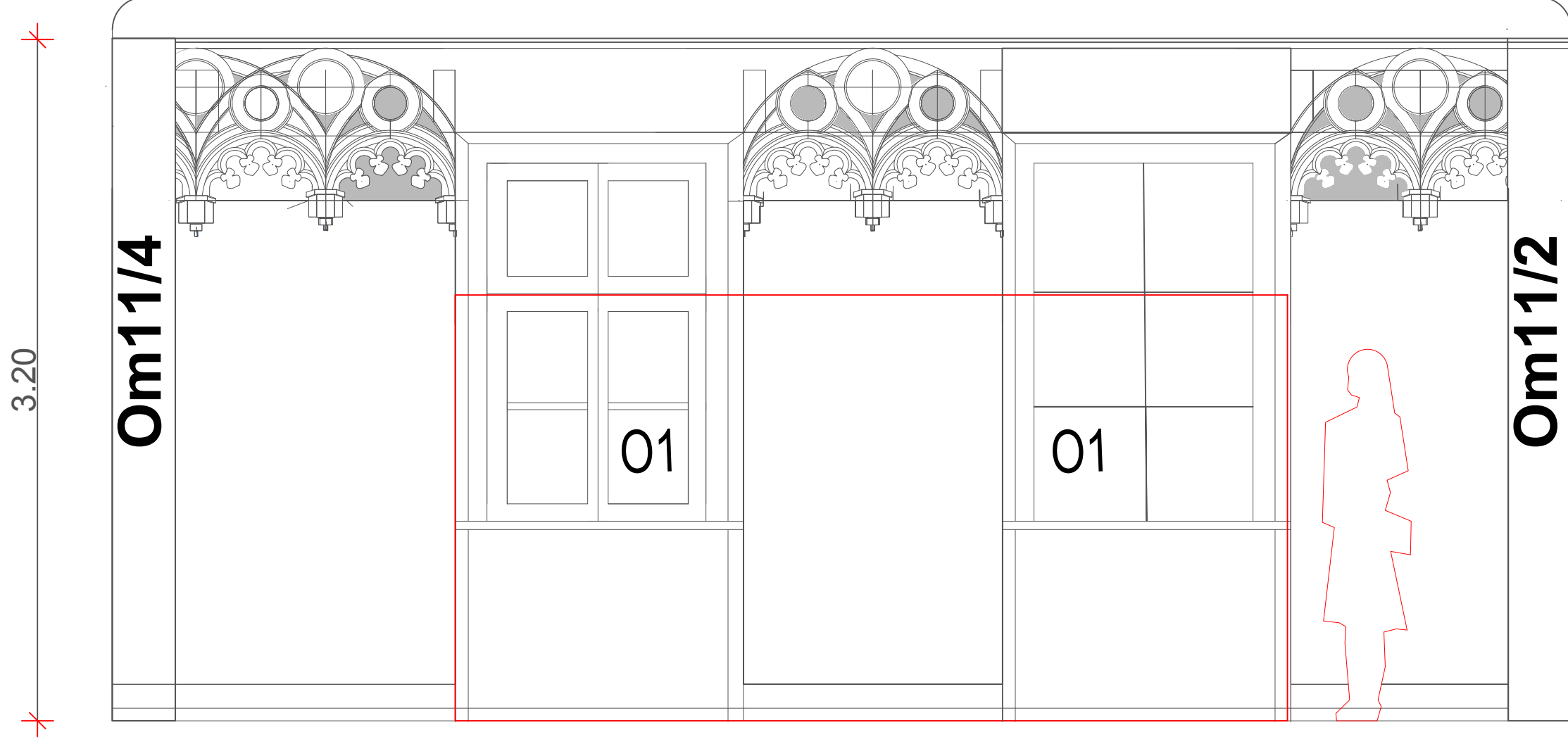
**Om10/1**

Investitor: ZRC-SAZU Novi trg 2, 1000 Ljubljana	MPAarhitekti
Št. projekta: TFR - A - 2022	ARHITEKT.METOD PRIJATELJ s.p. Celovška cesta 95, Ljubljana
Datum: PZI APR 2022	Metod Prijatelj u.d.i.a. PA* ZAPS 1349
TFR 7 ZRC NAČRT OPREME	
DISPOZICIJA OPREME / PROSTOR 10	
List: 7	



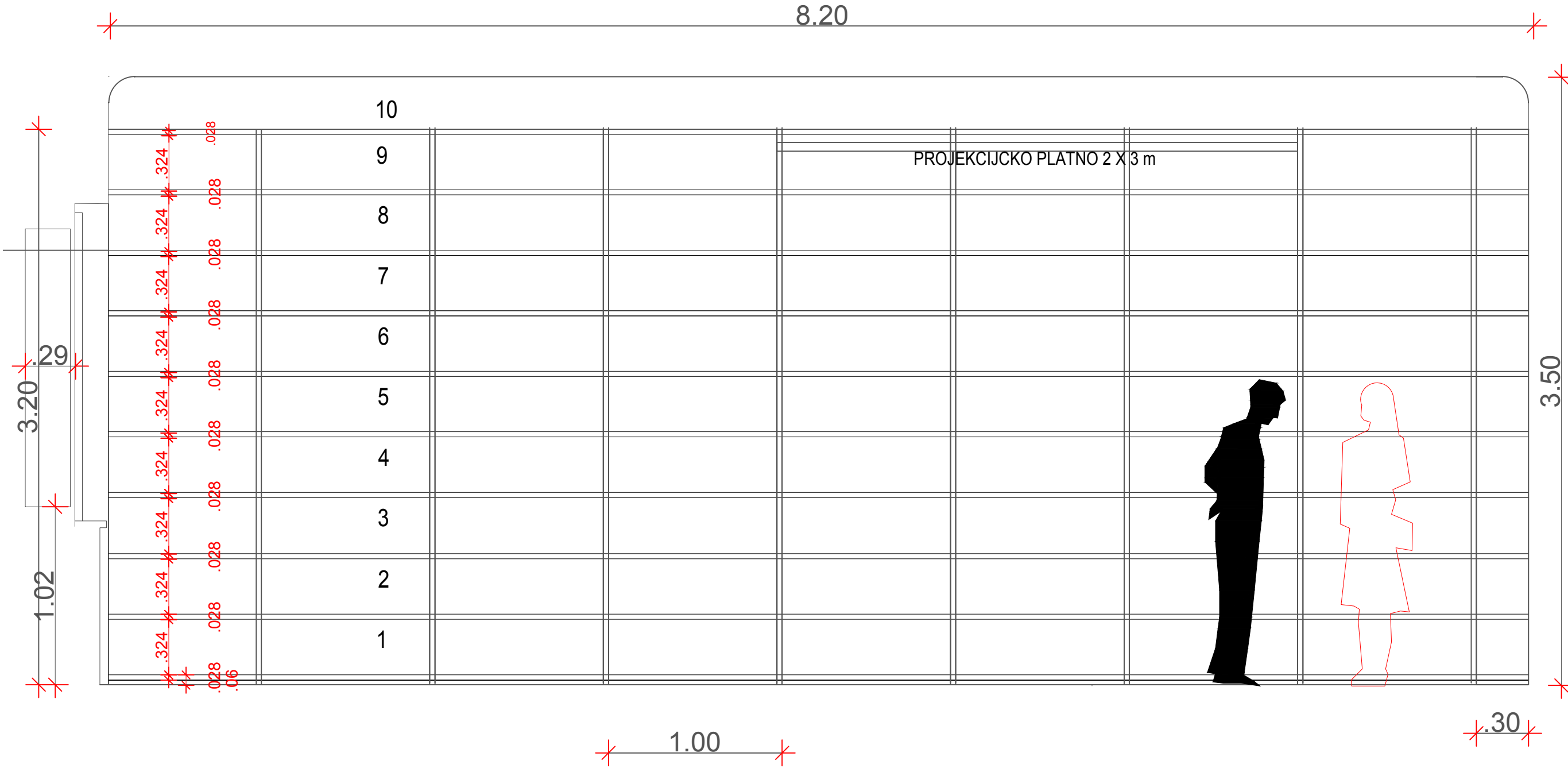
Investitor:	ZRC-SAZU	Novi trg 2, 1000 Ljubljana	MPAarhitekti
Št. projekta:	PZI		ARHITEKT.METOD PRIJATELJ s.p. Celovška cesta 95, Ljubljana
Datum:	AVG 2021		Metod Prijatelj u.d.i.a. PA* ZAPS 1349
TFR 7 ZRC NAČRT OPREME		DISPOZICIJA OPREME / PROSTOR 11	
List: 8			





**pogled 11/1**

Investitor: ZRC-SAZU Novi trg 2, 1000 Ljubljana	MPA arhitekti	
	Projektant: ARHITEKT.METOD PRIJATELJ s.p.	Celovška cesta 95, Ljubljana
Št. projekta: PZI	Metod Prijatelj u.d.i.a.	PA* ZAPS 1349
Datum: AVG 2021	TFR 7 ZRC NAČRT OPREME	
DISPOZICIJA OPREME / PROSTOR 11		
List: 9		



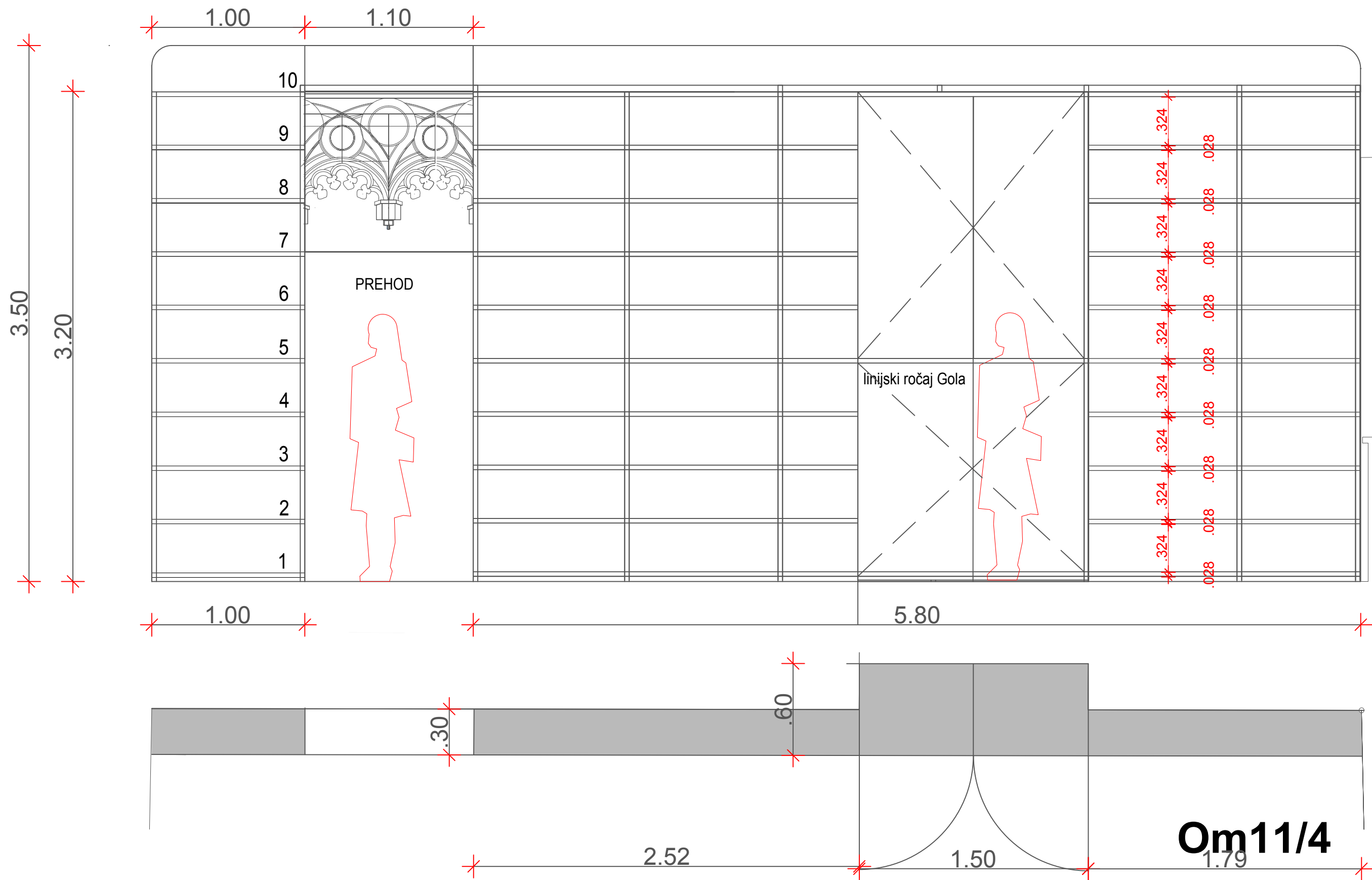
**Om11/2**

Investitor:	ZRC-SAZU	Novi trg 2, 1000 Ljubljana	MPAarhitekti
Št. projekta:	PZI	ARHITEKT, METOD PRIJATELJ S P	
Datum:	AVG 2021	Celovška cesta 95, Ljubljana Metod Prijatelj u.d.i.a. PA* ZAPS 1349	
TFR 7 ZRC NAČRT OPREME			Projekant Odg. načrta Odg. vodja proj.
DISPOZICIJA OPREME / PROSTOR 11			
List: 10			

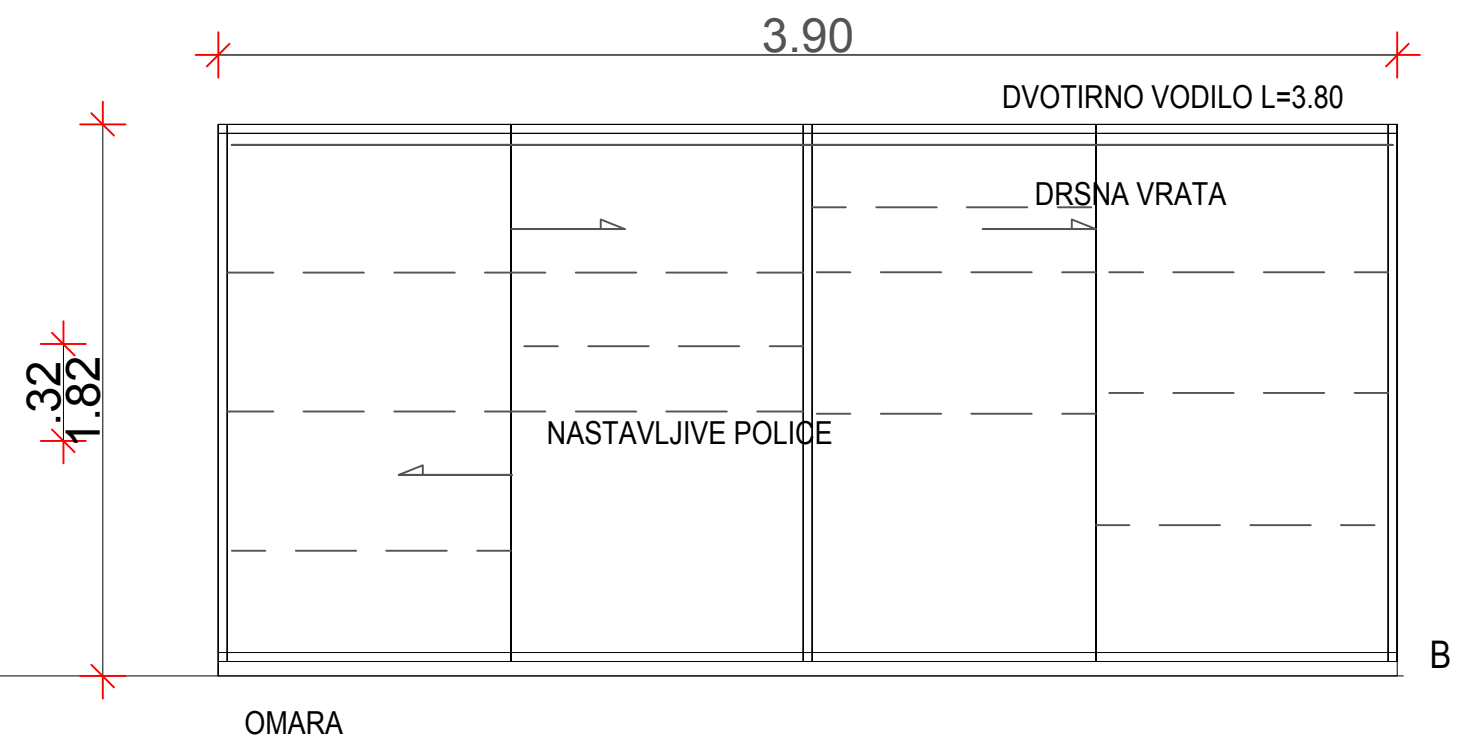
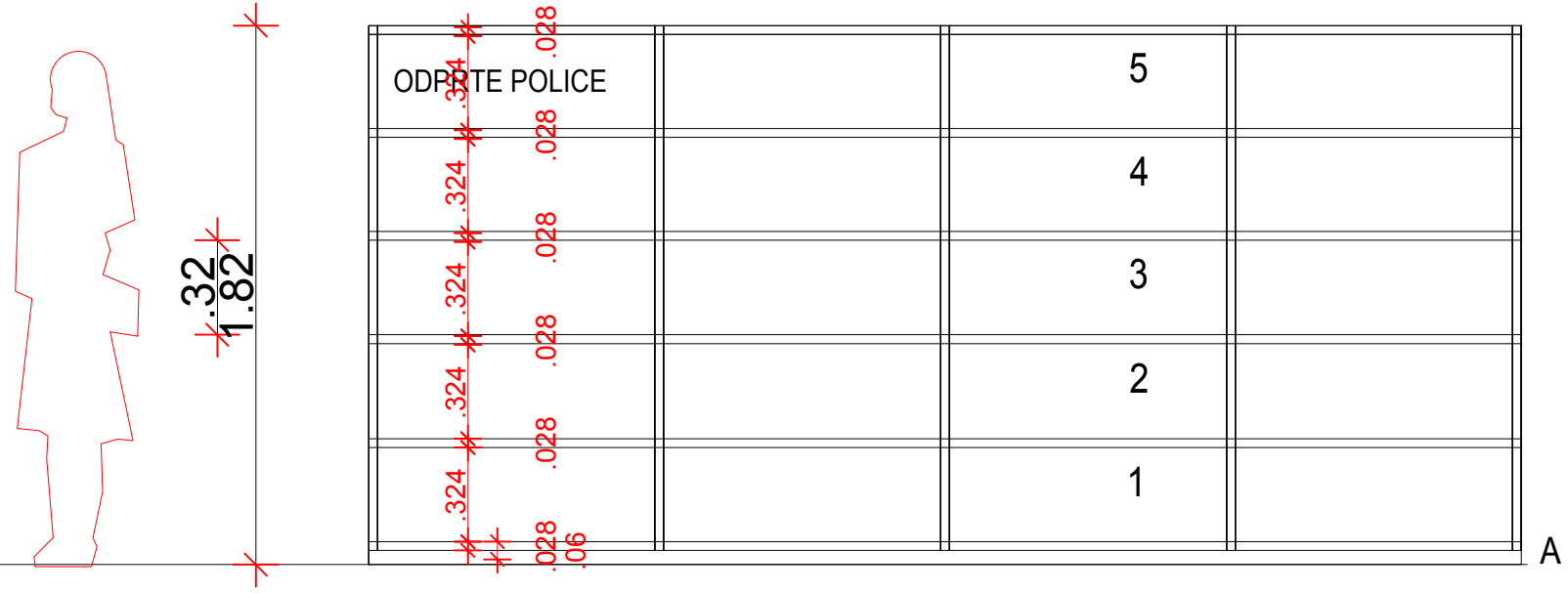
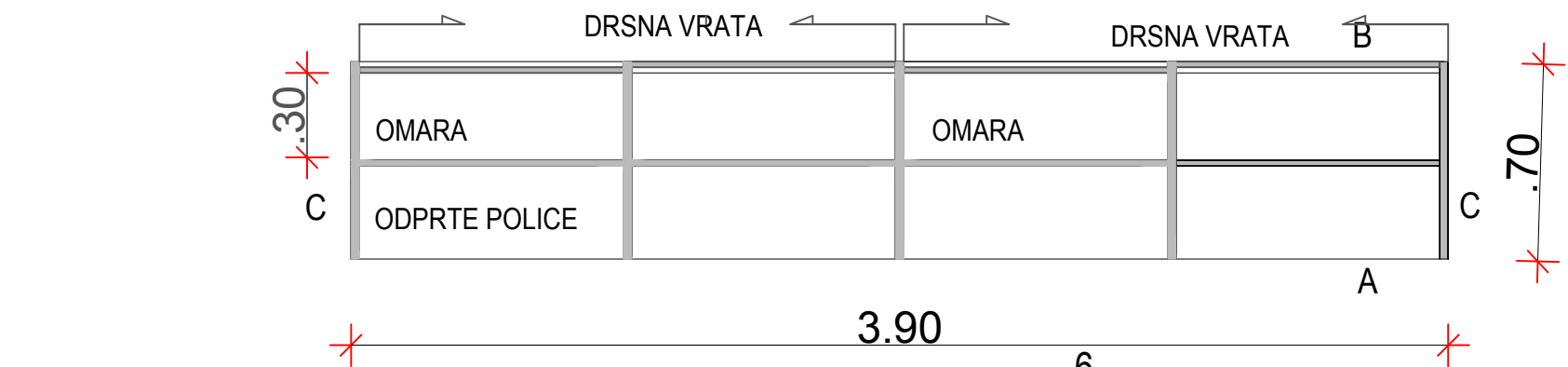


**Om11/3**

Investitor: ZRC-SAZU	MPAarhitekti	
	Projektant	ARHITEKT.METOD PRIJATELJ S P
Št. projekta:	Celovška cesta 95, Ljubljana	
Datum:	Metod Prijatelj u.d.i.a. PA* ZAPS 1349	
TFR 7 ZRC NAČRT OPREME		
DISPOZICIJA OPREME / PROSTOR 11		
List: 11		



Investitor:	ZRC-SAZU	Projektant:	ARHITEKT.METOD PRIJATELJ s.p	MPA arhitekti
Št. projekta:		Odg. načrta:	Metod Prijatelj u.d.i.a.	Celovška cesta 95, Ljubljana
Datum:		Odg. vodja proj.:		PA* ZAPS 1349
TFR 7 ZRC NAČRT OPREME		DISPOZICIJA OPREME / PROSTOR 11		
List: 12				



**Om11/5**

Investitor:	ZRC-SAZU	Novi trg 2, 1000 Ljubljana	MPA arhitekti
Št. projekta:	PZI		
Datum:	AVG 2021		
Projektant:	ARHITEKT.METOD PRIJATELJ s.p	Celovška cesta 95, Ljubljana	TFR 7 ZRC NAČRT OPREME
Odg. načrta:	Metod Prijatelj	u.d.i.a.	
Odg. vodja proj.:			
DISPOZICIJA OPREME / PROSTOR 11			ARHITEKT.METOD PRIJATELJ s.p Metod Prijatelj u.d.i.a. PA* ZAPS 1349

Om12/2

.30

.30

4.00

Om12/1a 4.00

**M2**  
miza 200 / 200 cm

2.00

VIŠINA PROSTORA 3,40 m

12

12/3

2.00

Om12/4a Om12/4b

.41

1.28

1.76

Omara

Om12/4c

Om12/1b

.40

2.70

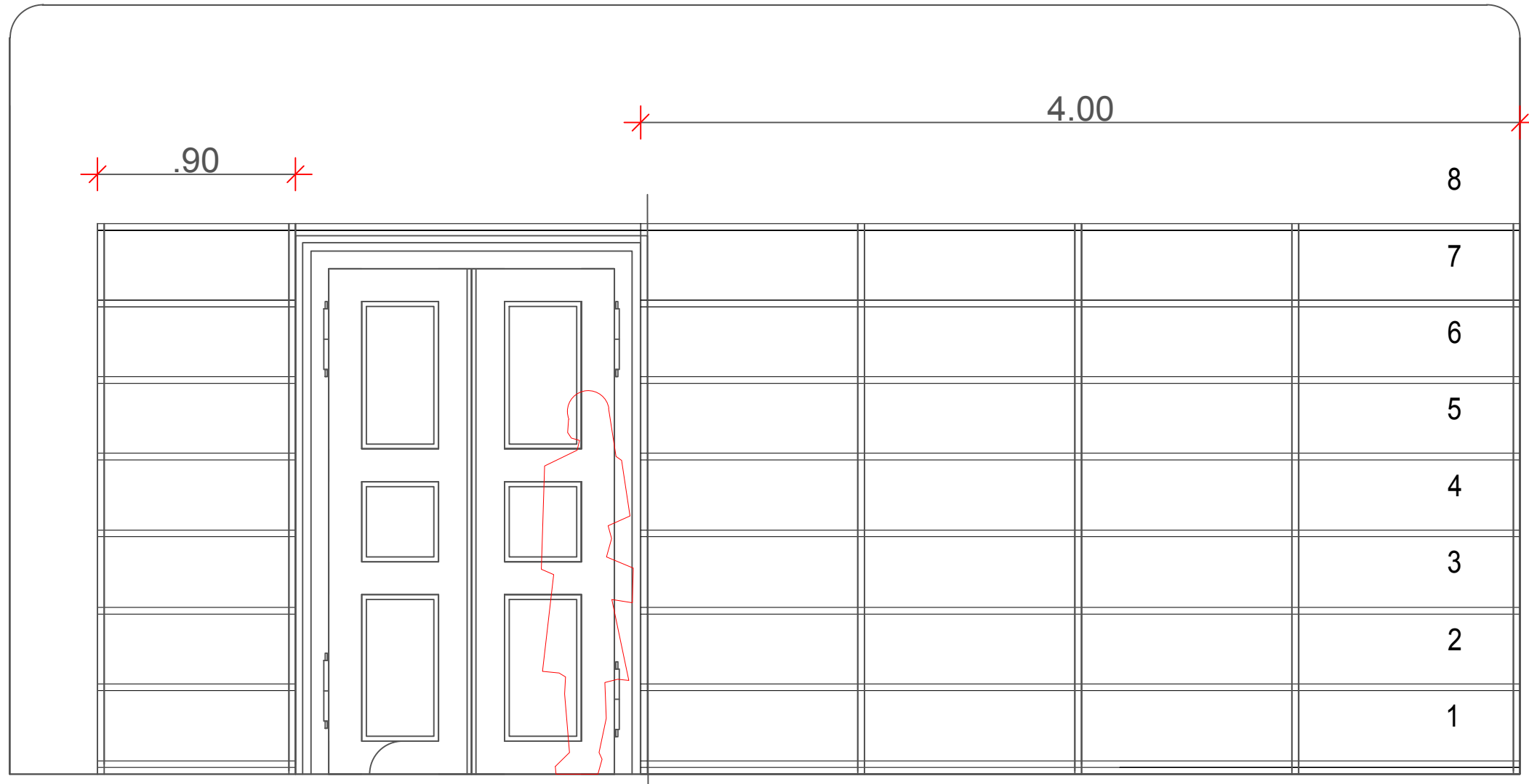
4.55

glavna obstoječa vertikala

G

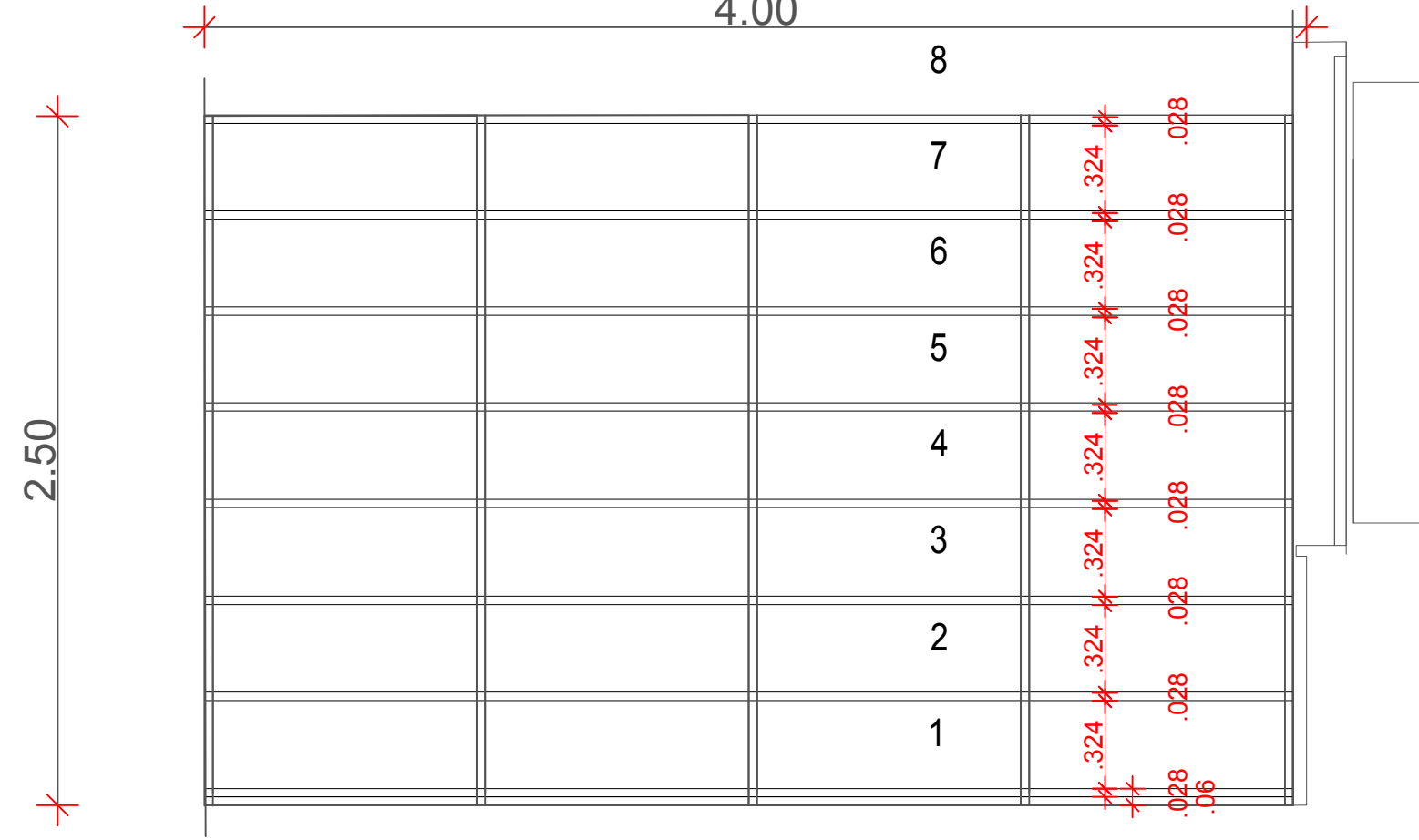
6.87

Investitor:	ZRC-SAZU	Novi trg 2, 1000 Ljubljana	TFR 7 ZRC	NAČRT OPREME	MPAarhitekti
Št. projekta:	PZI		DISPOZICIJA OPREME / PROSTOR 12		ARHITEKT, METOD PRIJATELJU s p Celovška cesta 95, Ljubljana
Datum:		AVG 2021			Metod Prijatelj u.d.i.a. PA* ZAPS 1349



**Om12/1b**

**Om12/1a**



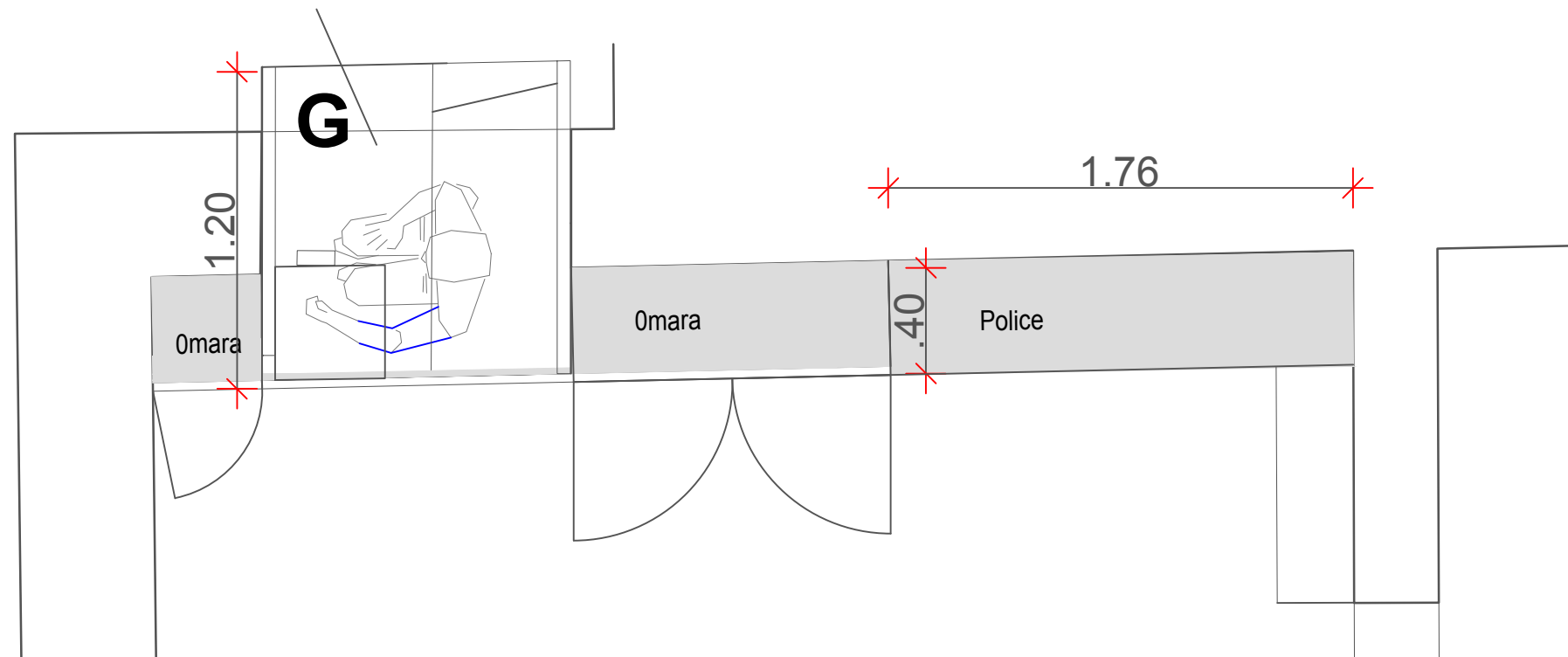
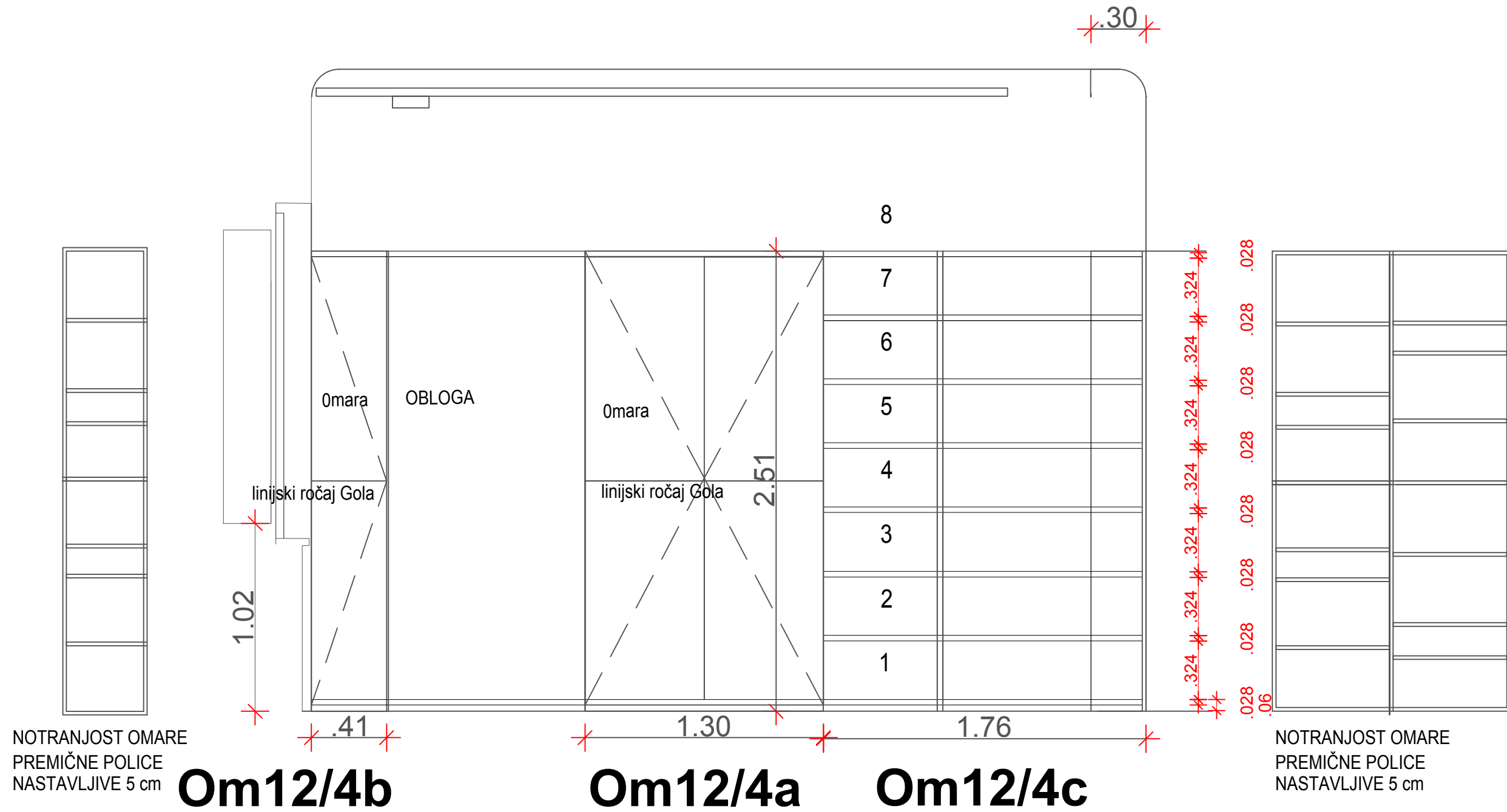
**Om12/2**

12

2.50

~~.324~~ ~~.324~~ ~~.324~~ ~~.324~~ ~~.324~~ ~~.324~~ ~~.324~~ ~~.324~~  
 .028 .028 .028 .028 .028 .028 .028 .028  
 .06

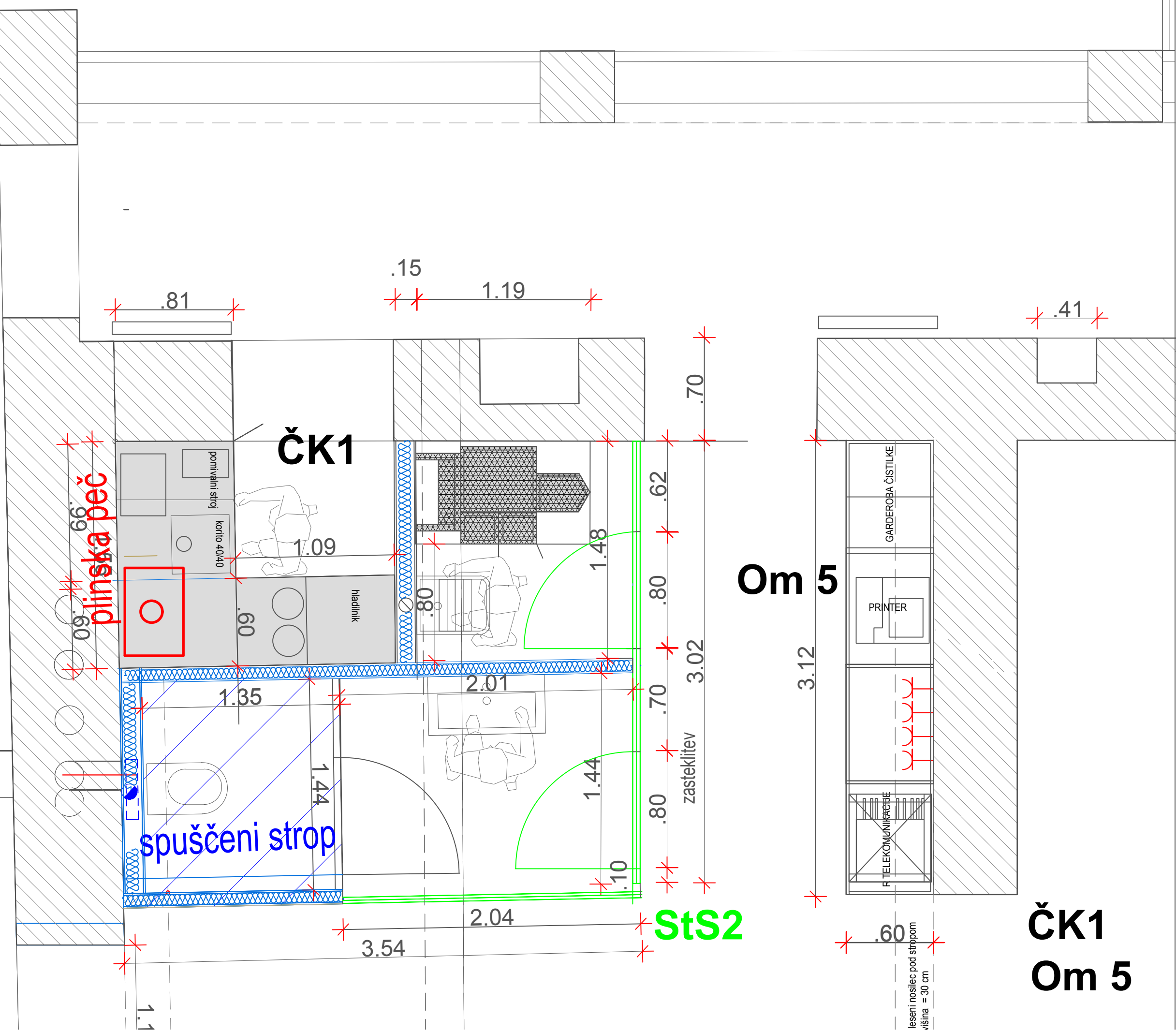
Investitor:	ZRC-SAZU	Novi trg 2, 1000 Ljubljana	MPAarhitekti
Št. projekta:	PZI		
Datum:	AVG 2021		
TFR 7 ZRC NAČRT OPREME			Projektant: ARHITEKT, METOD PRIJATELJ s p Celovška cesta 95, Ljubljana
DISPOZICIJA OPREME / PROSTOR 12			Odg. načrta: Metod Prijatelj u.d.i.a. PA* ZAPS 1349
			Odg. vodja proj.:



Investitor: ZRC-SAZU Novi trg 2, 1000 Ljubljana	MPAarhitekti	
Št. projekta: PZI	Odgoj. načrta: Metod Prijatelj u.d.i.a.	
Datum: AVG 2021	Odgoj. vodja proj.:	
TFR 7 ZRC NAČRT OPREME	DISPOZICIJA OPREME / PROSTOR 12	
List:16		



podometni splakovalnik, npr. Geberit Sigma 8 CMI



plinska peč

spuščeni strop

ČK1

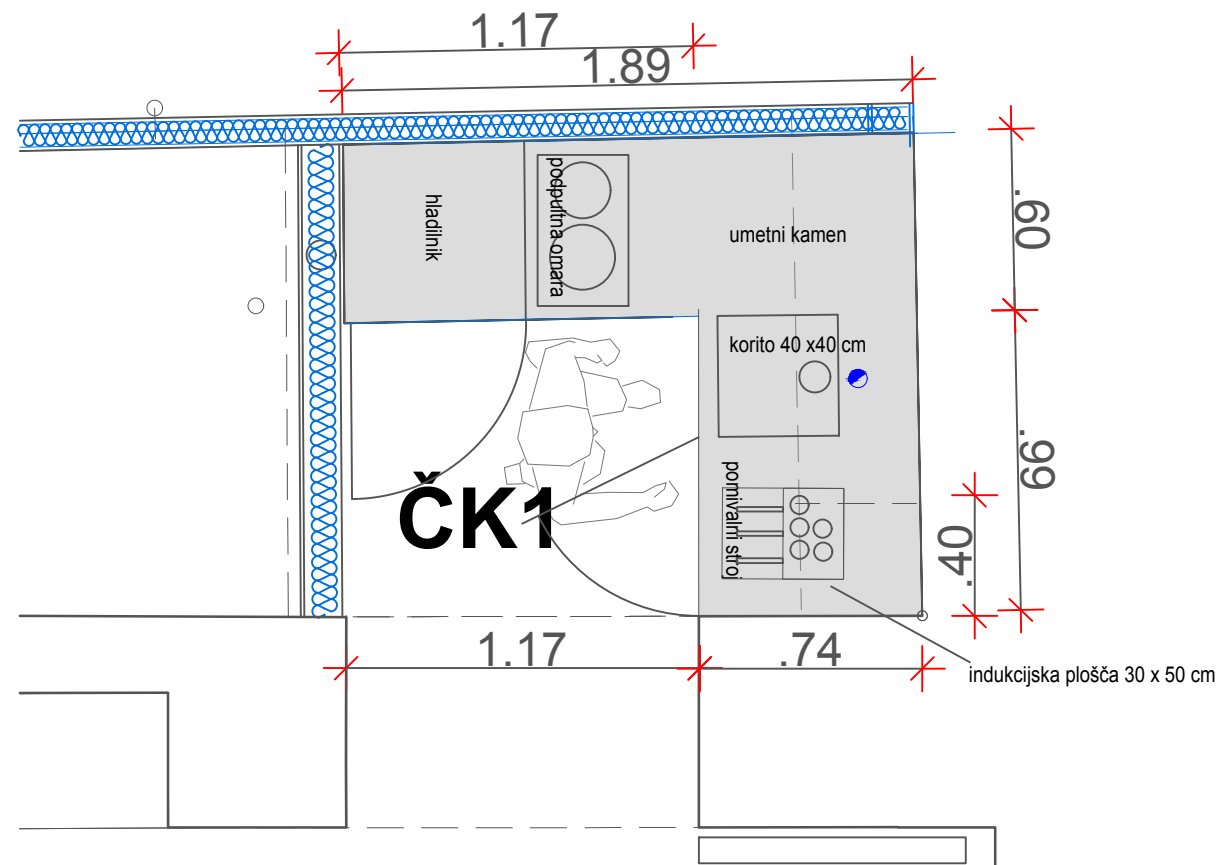
Om 5

StS2

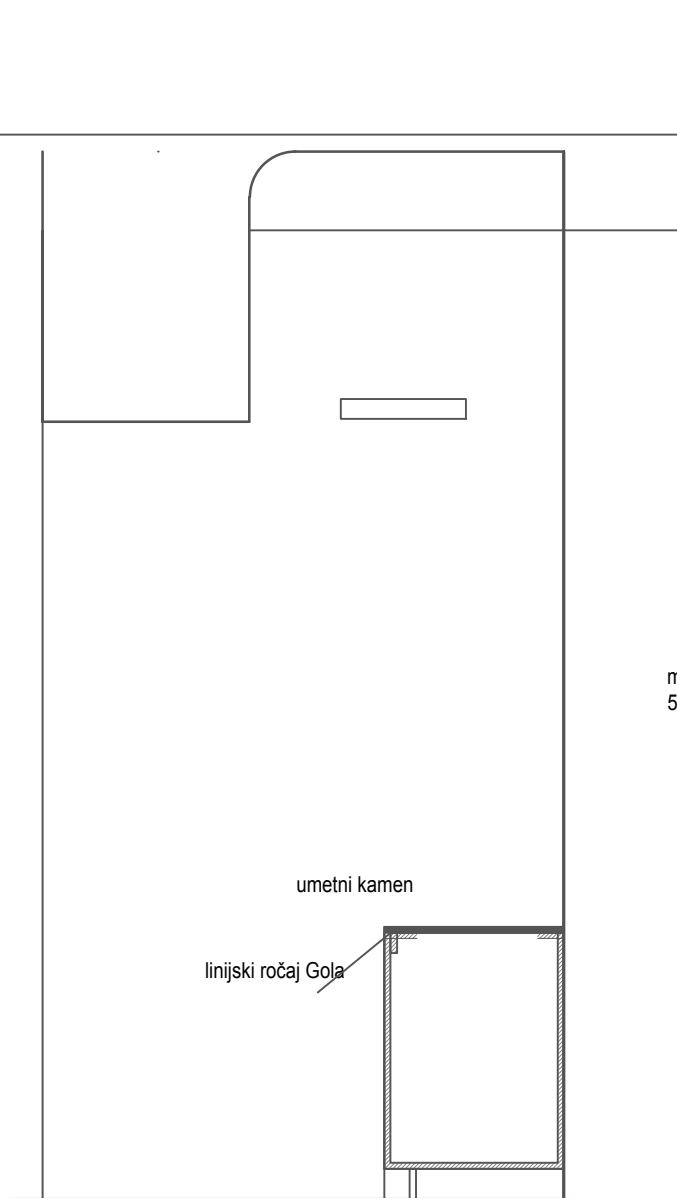
ČK1  
Om 5

leseni nosilec pod stropom  
višina = 30 cm

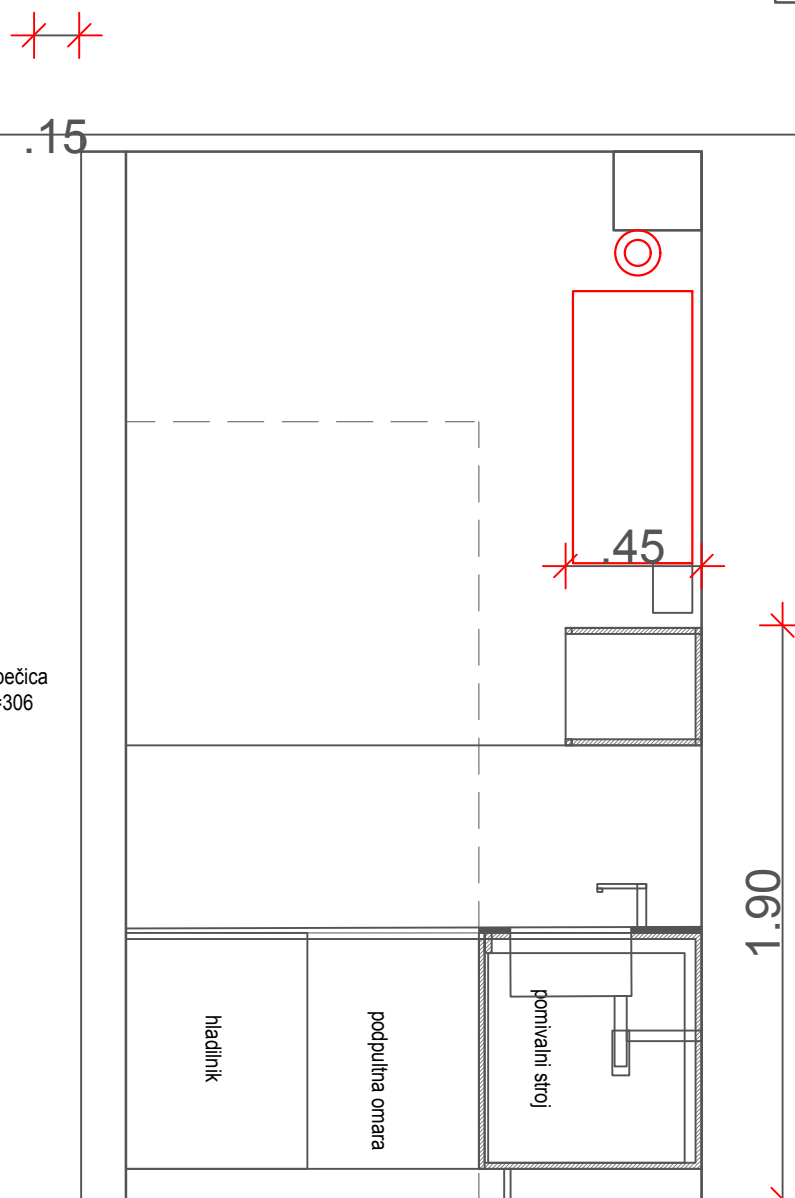
Investitor:	ZRC-SAZU	TFR 7 ZRC	NAČRT OPREME	MPAarhitekti
Št. projekta:		DISPOZICIJA OPREME		ARHITEKT, METOD PRIJATELJ s.p.
Datum:				Celovška cesta 95, Ljubljana
				Metod Prijatelj u.d.i.a.
				PA* ZAPS 1349



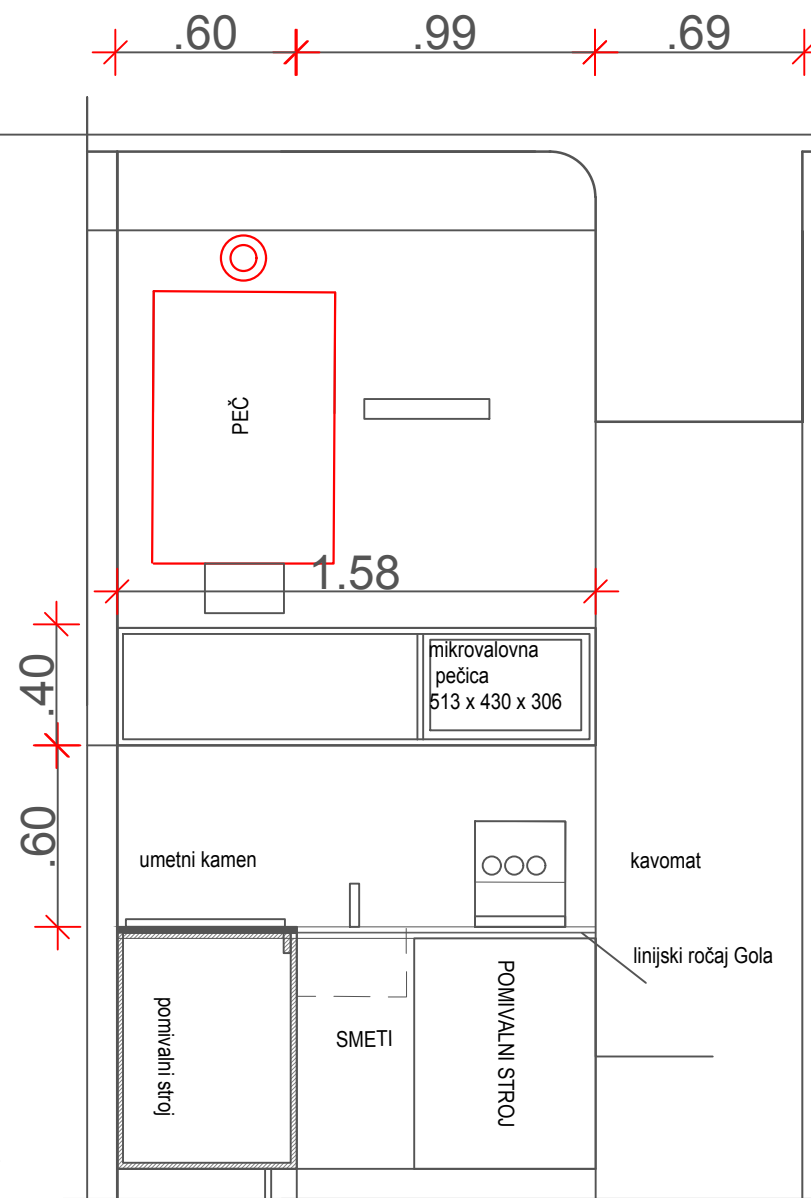
PREREZ AA



PREREZ BB



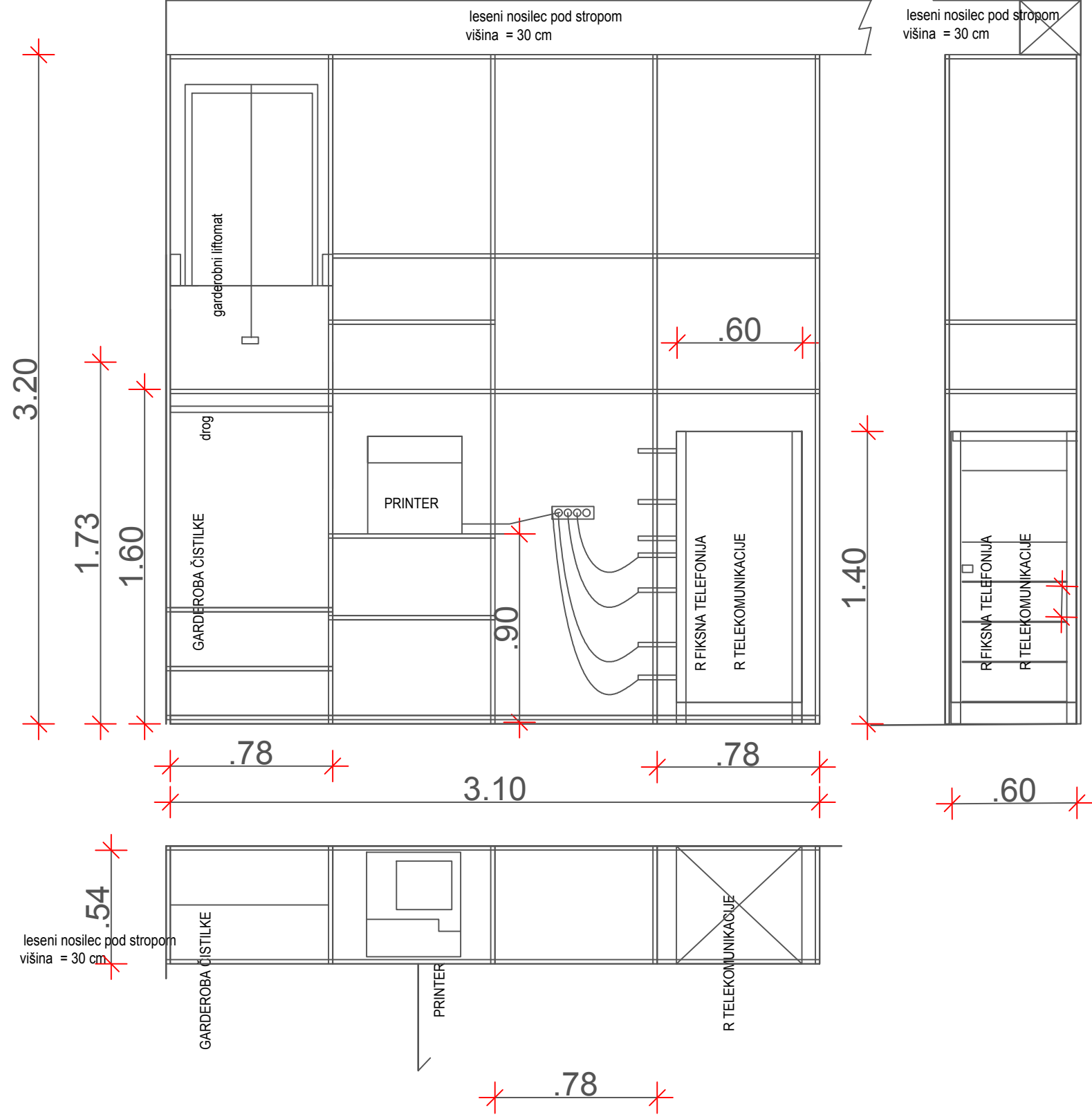
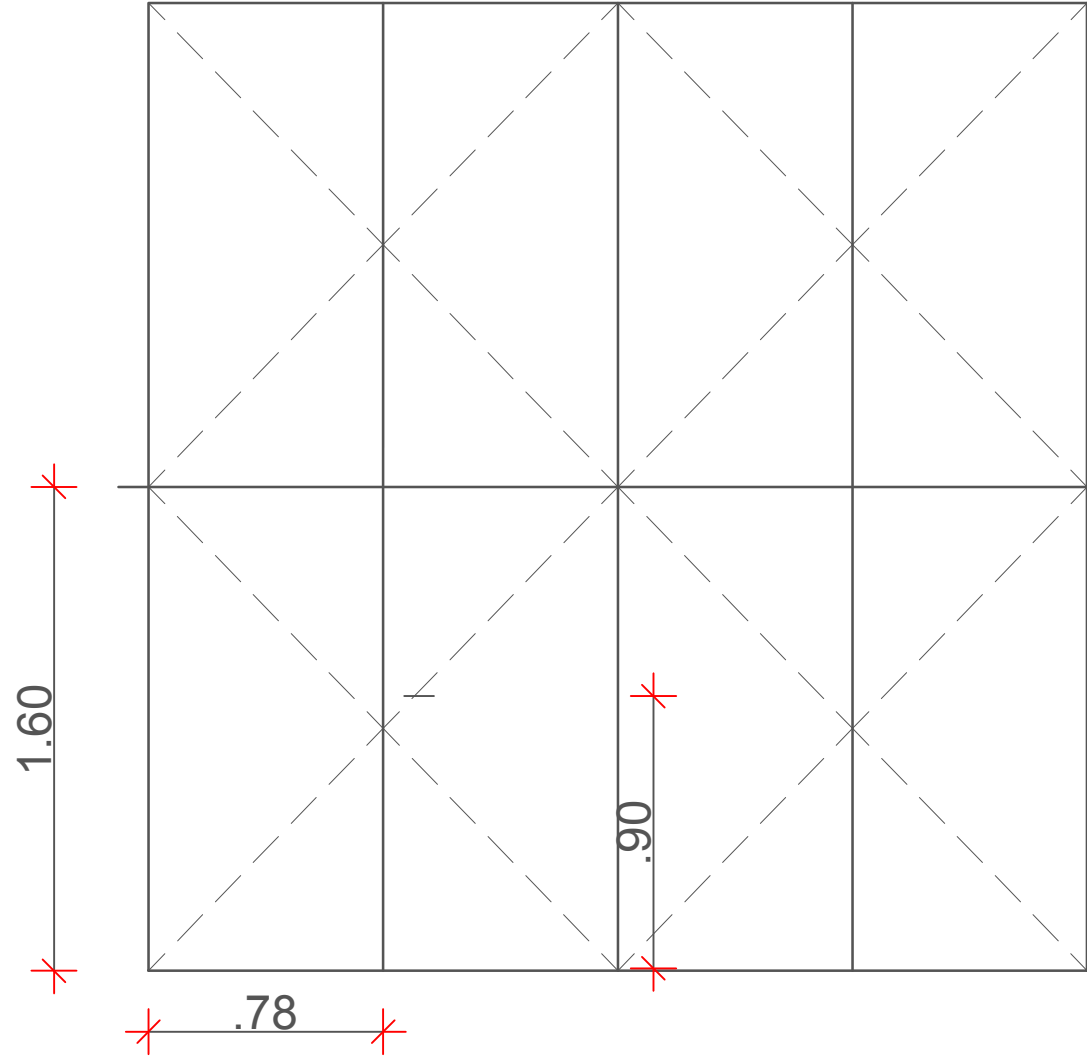
PREREZ AA



PREREZ CC

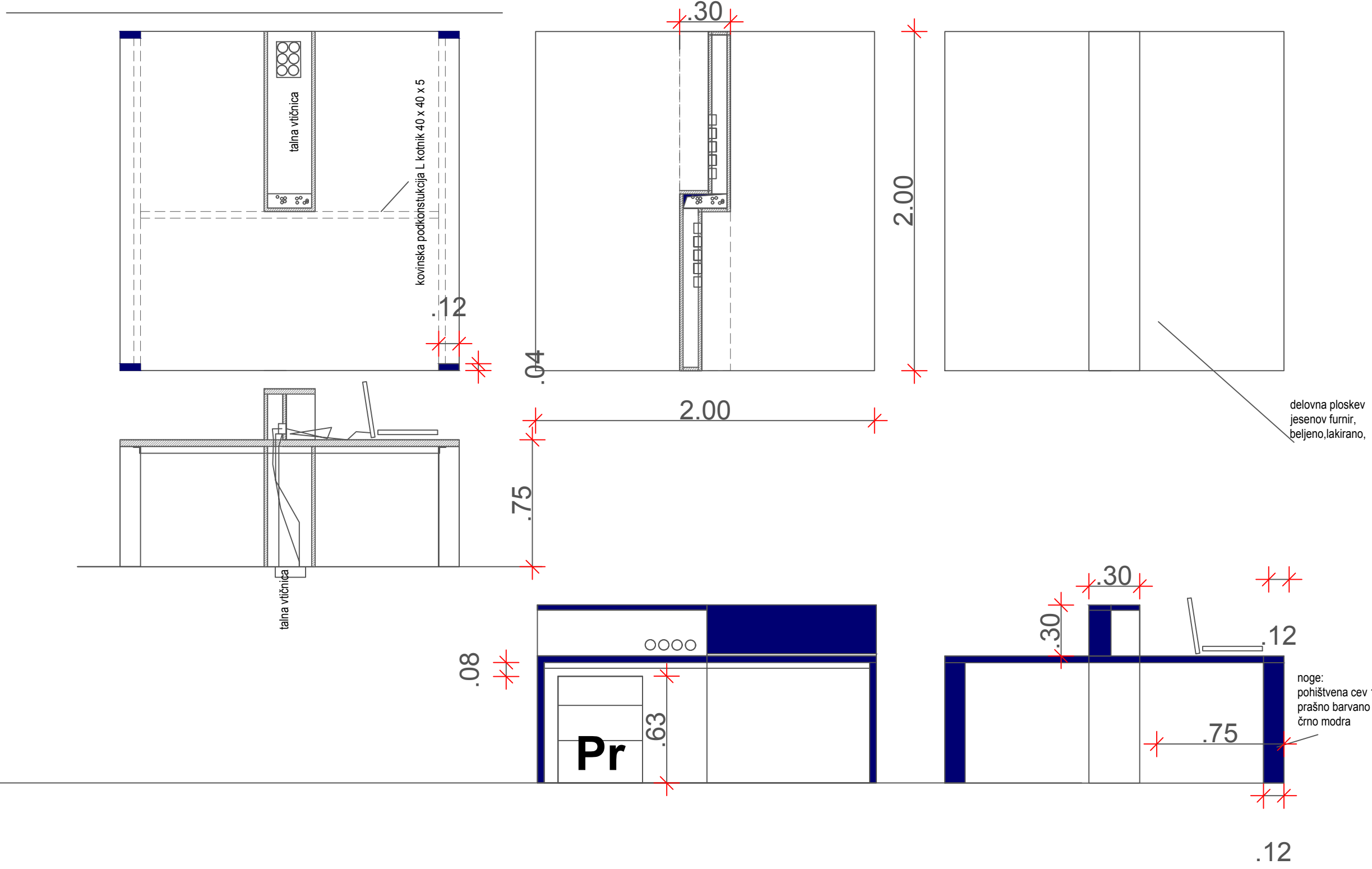
ČK 1

Investitor:	ZRC-SAZU	MPAarhitekti
Št. projekta:		ARHITEKT, METOD PRIJATELJ S P Celovška cesta 95, Ljubljana
Datum:		Metod Prijatelj u.d.i.a. PA ZAPS 1349
TFR 7 ZRC NAČRT OPREME		Projektant
DISPOZICIJA OPREME / ČAJNA KUHNJA		Odg. načrta
		Odg. vodja proj.
List: 18		



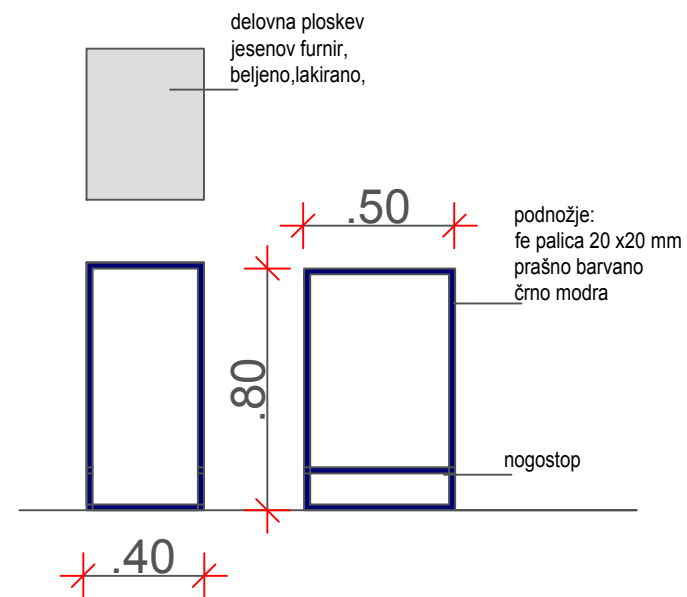
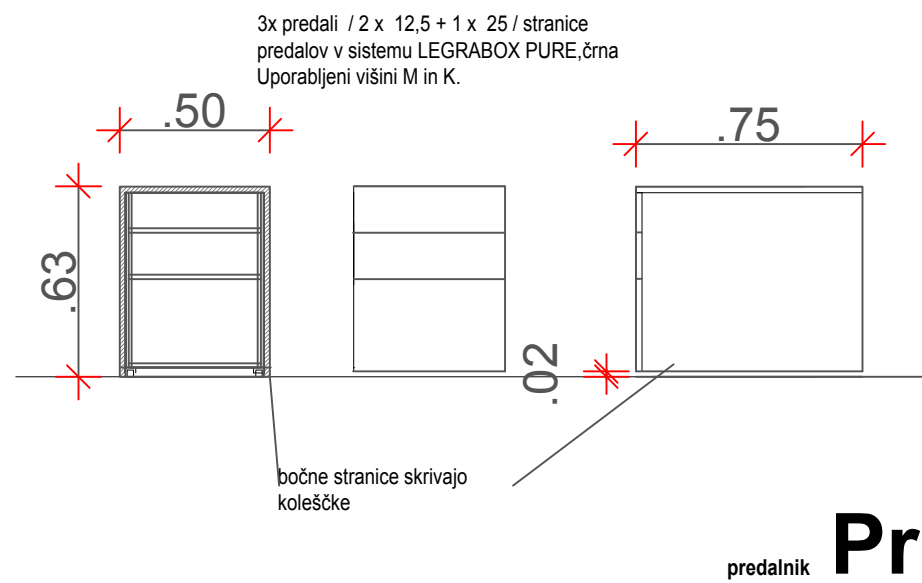
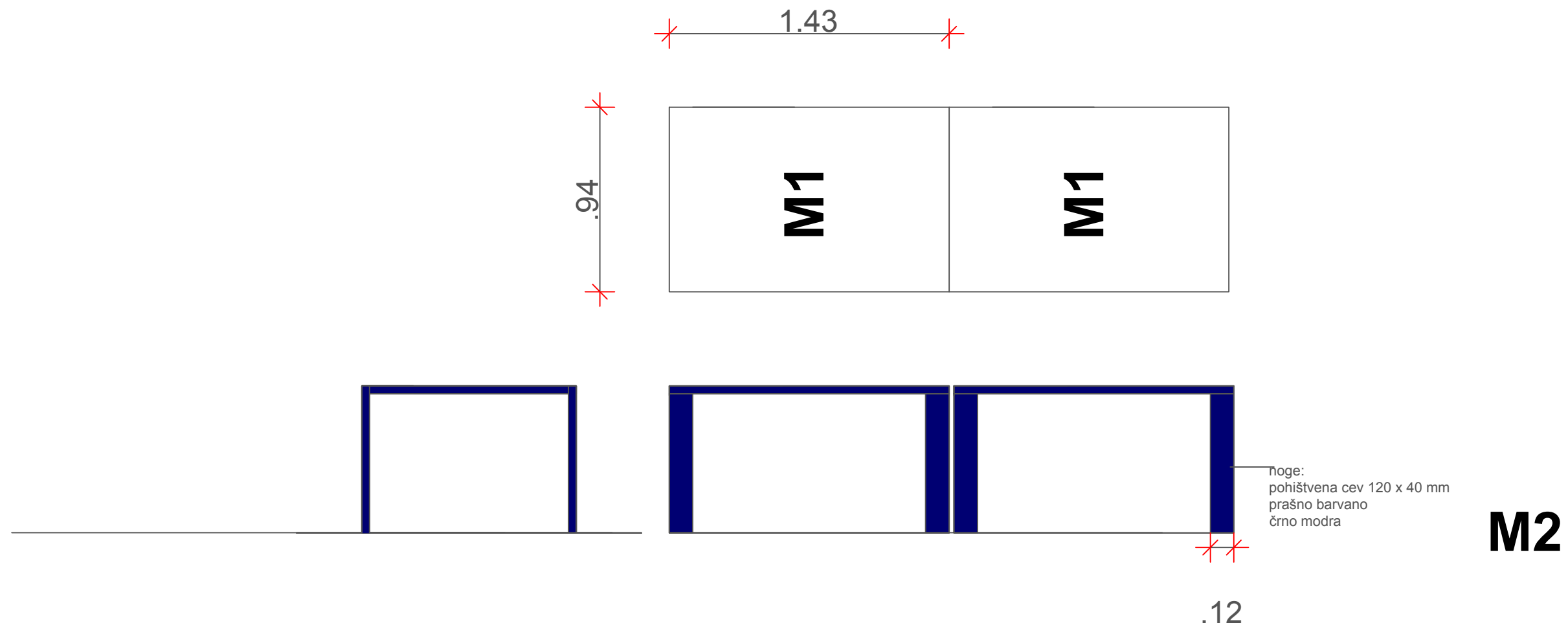
**Om 5**

Investitor:	ZRC-SAZU	Novi trg 2, 1000 Ljubljana	MPAarhitekti
Št. projekta:	PZI		
Datum:	AVG 2021		ARHITEKT, METOD PRIJATELJ S P Celovška cesta 95, Ljubljana
			Metod Prijatelj u.d.i.a. PA* ZAPS 1349
TFR 7 ZRC		NAČRT OPREME	
DISPOZICIJA OPREME			
List: 19			



**M2**

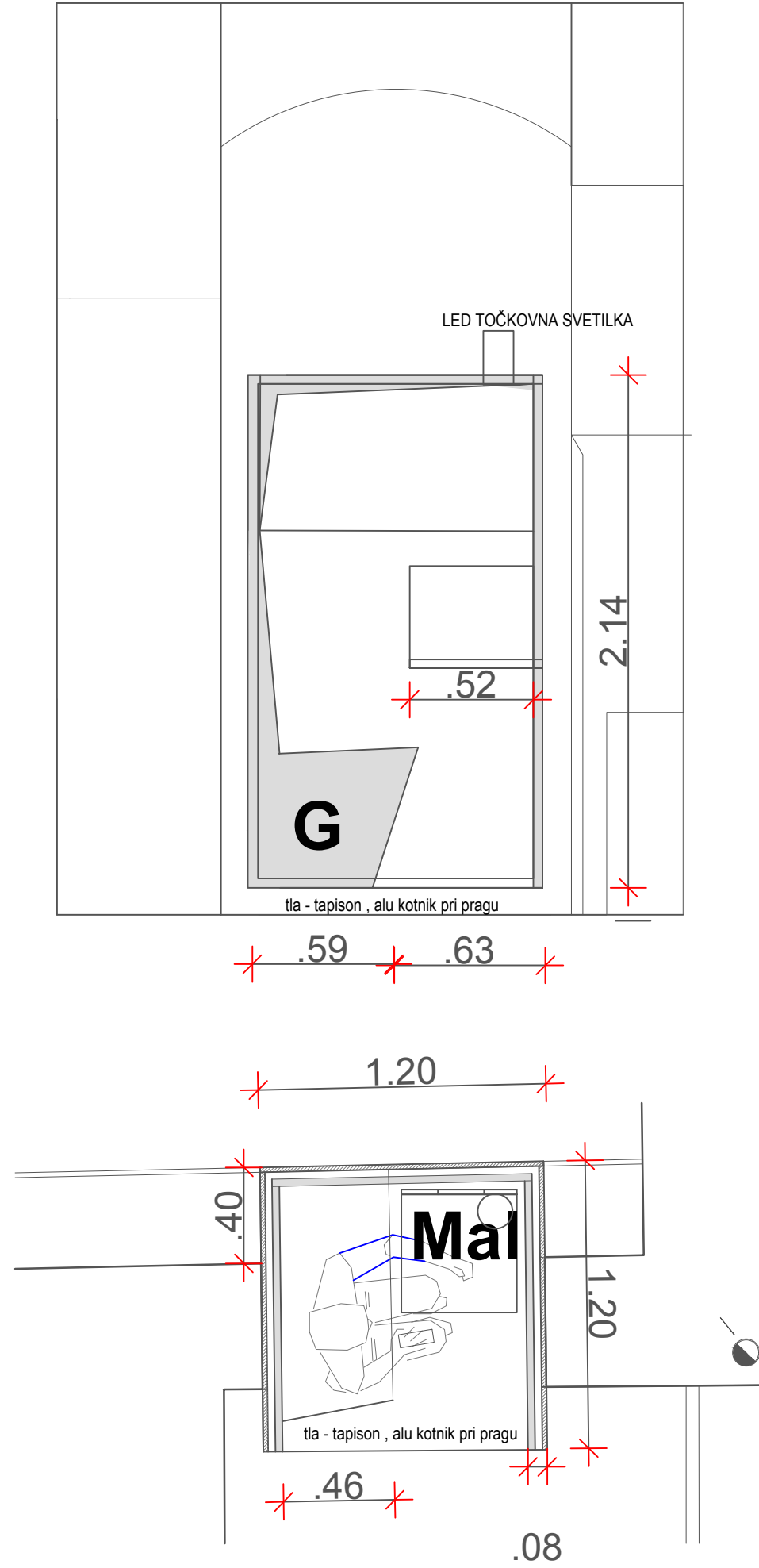
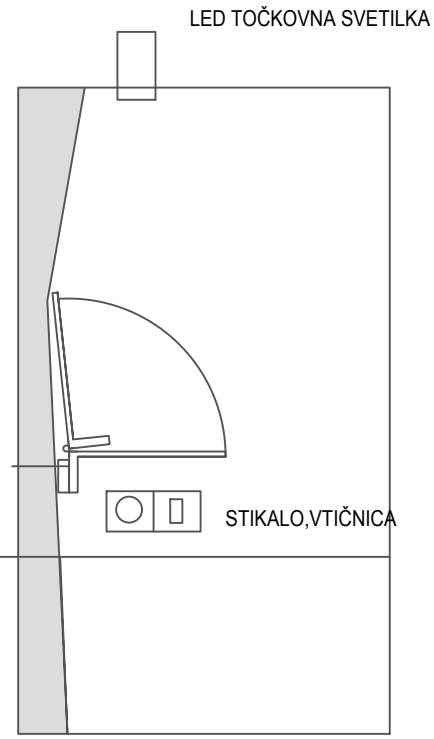
Investitor:	ZRC-SAZU	Novi trg 2, 1000 Ljubljana	MPA arhitekti	
Št. projekta:	PZI		Projektant	ARHITEKT.METOD PRIJATELJ s.p
Datum:	AVG 2021		Odg. načrta:	Celovška cesta 95, Ljubljana
			Odg. vodja proj.:	Metod Prijatelj u.d.i.a.
				PA* ZAPS 1349
TFR 7 ZRC NAČRT OPREME				
List: 20				



Investitor:	ZRC-SAZU	Novi trg 2, 1000 Ljubljana	MPA arhitekti
Št. projekta:	PZI		ARHITEKT, METOD PRIJATELJ s.p. Celovška cesta 95, Ljubljana Metod Prijatelj u.d.i.a. PA* ZAPS 1349
Datum:	AVG 2021		Projekant Odg. načrta Odg. vodja proj.
TFR 7 ZRC		NAČRT OPREME	
List: 21			

# Mal

M zložljiva alu polica-mizica 30 x 30 x 0.5 cm Tečaj je izdelan iz alu cevke in navojne palice kot tma ki je privarjena po celotnem robu. Prašno barvana.



# G govorilnica

Investitor:	ZRC-SAZU	Novi trg 2, 1000 Ljubljana	MPAarhitekti
Št. projekta:	PZI		
Datum:	AVG 2021		
TFR 7 ZRC NAČRT OPREME			ARHITEKT, METOD PRIJATELJ S P Celovška cesta 95, Ljubljana
DISPOZICIJA OPREME / GOVORILNICA			Metod Prijatelj u.d.i.a. PA* ZAPS 1349
List:23			